

7 Pépinières d'Entreprises Agricoles

Agri-céation

L'Institut National Agronomique de Tunis
(INAT)

(+216) 50 07 68 77
(+216) 70 31 69 80
Mail :pea.inat@apia.com.tn;

Food-tech

Ecole Supérieure des Industries Alimentaires de Tunis
(ESIAT)

(+216) 94 85 85 44
(+216) 70 31 47 30
Mail :pea.esiat@apia.com.tn;

Agro-tech

Ecole Supérieure d'Agriculture de Mograne (ESAM)

(+216) 50 07 69 81
Mail :pea.mograne@apia.com.tn;

PEA Kef

Ecole Supérieure d'Agriculture du Kef
(ESAK)

(+216) 50 07 69 75
(+216) 31 56 70 73
Mail :pea.kef@apia.com.tn;

Excellence –agricole

Institut de l'Olivier de Sfax
(IO)

(+216) 50 07 68 90
(+216) 31 56 70 76
Mail :pea.sfax@apia.com.tn;

Agri-valorisation

Institut des Régions Arides de Médenine
(IRA)

(+216) 50 07 69 78/ 70 65 13 86
(+216) 98 43 14 97
Mail :pea.medenine@apia.com.tn;

Aqua-tech

Institut National des Sciences et Technologie
de la Mer de Monastir
(INSTM)

(+216) 50 07 69 04
(+216) 73 53 18 67
Mail :pea.monastir@apia.com.tn;

Nos Partenaires



Ensemble, pour des projets fructueux

Ministère de l'Agriculture, 30, Rue Alain Savary
1002 Tunis Belvédère - Tunisie
Tél. : +216 71 718 055 • Fax : +216 71 796 170
bo.iresa@agrinet.tn - www.iresa.agrinet.tn

62, Rue Alain Savary, 1003 Tunis - Tunisie
Tél. : +216 71 771 300 • Fax : +216 71 808 453
prom.agri@apia.com.tn - www.apia.com.tn

Le Réseau National des Pépinières des Entreprises Agricoles



Ensemble, pour des projets fructueux

Le Réseau National des Pépinières des Entreprises Agricoles



L'APIA et l'IRESA ont convenu d'un commun accord de créer des pépinières d'entreprises agricoles (PEA) au sein des établissements de l'enseignement supérieur agricole et des institutions de recherche visant ainsi, l'incitation à la création d'entreprises à haute valeur ajoutée et l'encouragement des initiatives de développement du secteur privé.

Les PEAs sont des structures d'accueil, d'hébergement, d'accompagnement et d'appui aux porteurs d'idées de projets et créateurs d'entreprises. Elles proposent aux jeunes diplômés de l'enseignement supérieur et porteurs de projets un hébergement physique (des bureaux, des services logistiques mutualisés (accueil, salles de réunions, imprimantes ...) et des services d'accompagnement personnalisés (conseils, formation, échange et intégration dans les réseaux économiques,...).

Vision

Être le partenaire de référence du jeune Agri-Preneur pour un investissement innovant et durable

Les valeurs

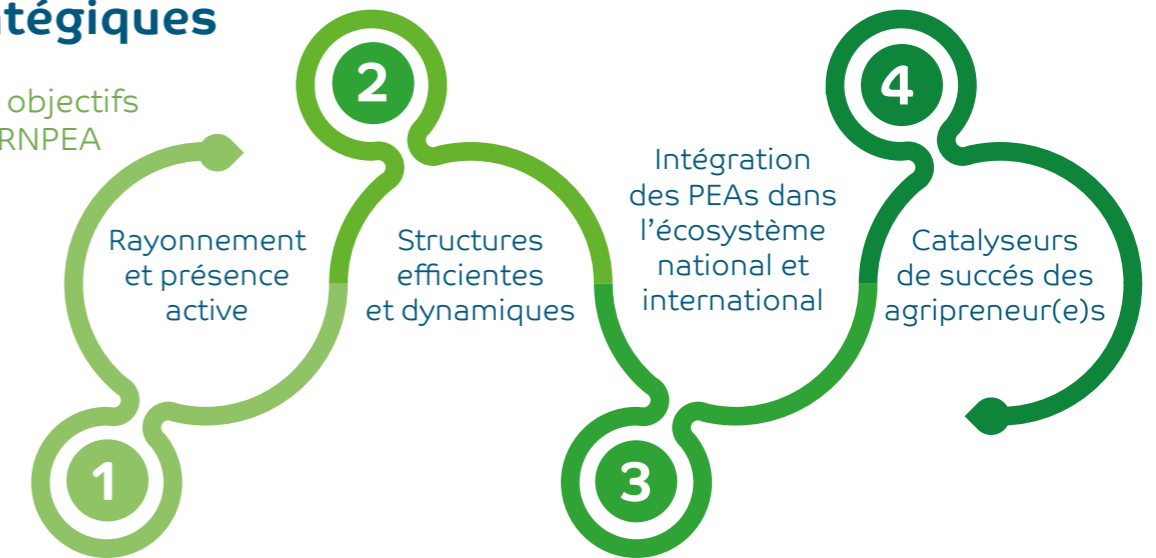


Missions

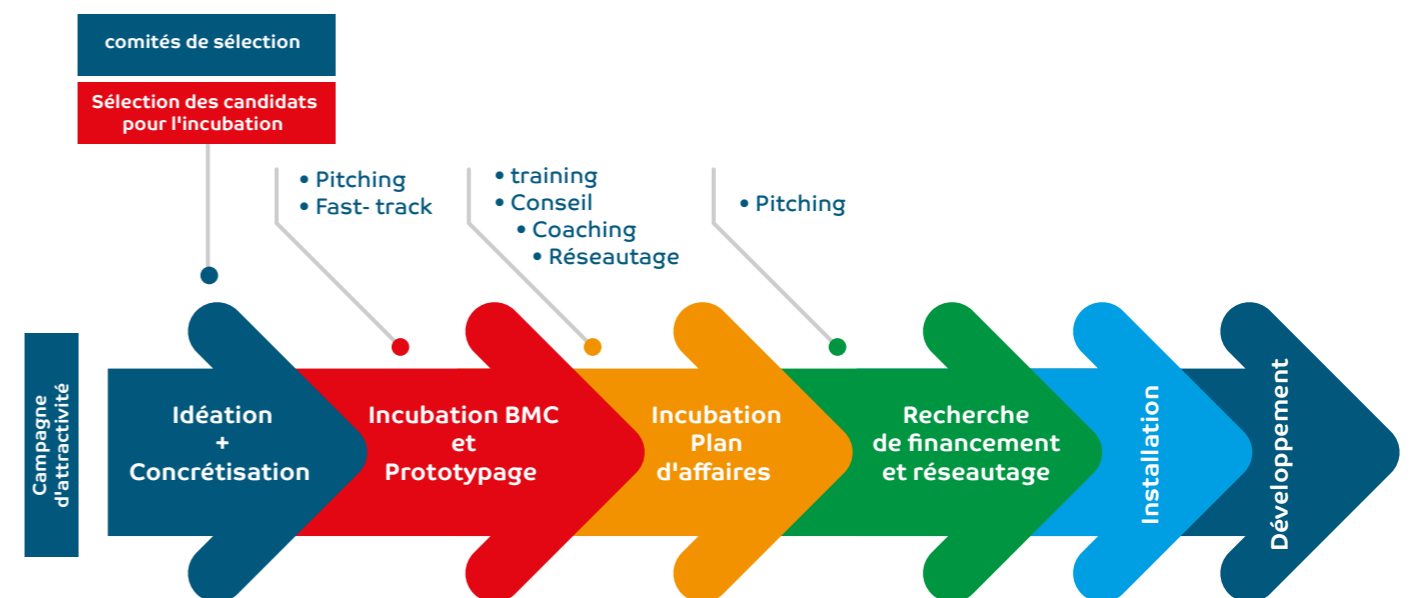
- Le développement de l'esprit entrepreneurial chez les jeunes diplômés de l'enseignement supérieur agricole
- L'accompagnement des projets des jeunes diplômés hébergés dans les pépinières
- Promouvoir l'innovation à travers :
 - le mécanisme d'incubation des idées de projets innovants,
 - la valorisation des résultats de la recherche,
 - l'organisation de concours d'innovation et de challenges,

Axes Stratégiques

Fondés sur les objectifs et la vision du RNPEA et de l'APIA.



Processus d'incubation Jeune AgriPreneur



LE RNPEA s'inscrit dans l'action et dans le cadre des ODD 2030