

**FICHE SIGNALÉTIQUE DU LOT TECHNICIEN  
 AZIMA 6**

**1. LOCALISATION**

*Gouvernorat : BEJA  
 Délégation : MEDJEZ EL BAB*

**2. DONNEES CLIMATIQUES (Medjez El Bab)**

Mois	Sept	Oct	Nov	Déc	Jan	Fév	Mars	Avril	Mai	Juin	Juil	Août	Annuelle
Étage bioclimatique	Semi-aride supérieur												
Pluviométrie moyenne (mm)	36,7	44,6	41,6	45,9	53,7	54,6	37,7	37,1	22,9	19,7	5,8	10,5	410,8
Température Moyenne (°C)	24,6	19,9	14,6	10,9	9,5	10,5	13	15,8	9,7	23,7	27	26,8	17,16

**3. PATRIMOINE FONCIER DE LA PARCELLE (HA)**

N° du titre foncier	Nom de la parcelle	Superficie (ha)
13907 Béja en partie	P 6 en partie	16,6637
<b>Total</b>		<b>16,6637</b>

**4. SUPERFICIE TOTALE ET SA REPARTITION ACTUELLE (HA)**

Désignation	Sec	Irrigué	Total
Arboriculture			
Superficie assolable	5,4177	11,246	16,6637
Parcours			
<b>S/Total</b>	<b>5,4177</b>	<b>11,246</b>	<b>16,6637</b>
Inculte et Forêt			
<b>Total</b>	<b>5,4177</b>	<b>11,246</b>	<b>16,6637</b>

## 5. RESSOURCES EN SOLS ET APTITUDES CULTURALES

- **Type de sols** : Rendzines.
- **Vocation** : Grandes cultures et cultures maraichères en irrigué.

## 6. RESSOURCES EN EAU

Sources	Nombre	Débit total (l/s)	Salinité (g/l)	Observations
Borne	3	9	2 à 2,8	PPI Medjez El Bab

Source : CRDA de Béja

## 7. INFRASTRUCTURE EXISTANTES

### 7.1. Bâtiments d'exploitation (Néant)

Désignation	Nombre	Superficie (m <sup>2</sup> )	Etat	Observations

### 7.2. Autres infrastructures

Electrification                      Oui .....                      Non...X....  
Eau potable                          Oui.....                          Non...X....

#### Eau potable et abreuvement

Réseau SONEDE .....                      Autres.....

Source

## 8. OCCUPATION DU SOL ET RENDEMENTS MOYENS (Campagne 2015/2016)

### 8.1 Cultures annuelles

Cultures	Superficie en sec (Ha)	Rendement * (Qx/ha)	Superficie en irrigué (Ha)	Rendement (Qx/ha)	Superficie Totale (Ha)
Blé	16,6637	17,6			16,6637
<b>Total</b>	<b>16,6637</b>				<b>16,6637</b>

\*Rendements enregistrés au niveau des cellules de gestion des terres de déchéance de l'OTD

### 8.2. Plantation (Néant)

Espèces	Superficie Ha	Age	Nombre de pieds/Ha	Rendement (Qx/Ha)

## **9. ORIENTATION DE DEVELOPPEMENT**

Développement des cultures maraichères en irrigué et des grandes cultures en sec et en irrigué.

- Equipement de 3,2 ha en matériel d'aspersion CP : 17%
- Equipement de 8 ha en matériel goutte à goutte CP : 83%

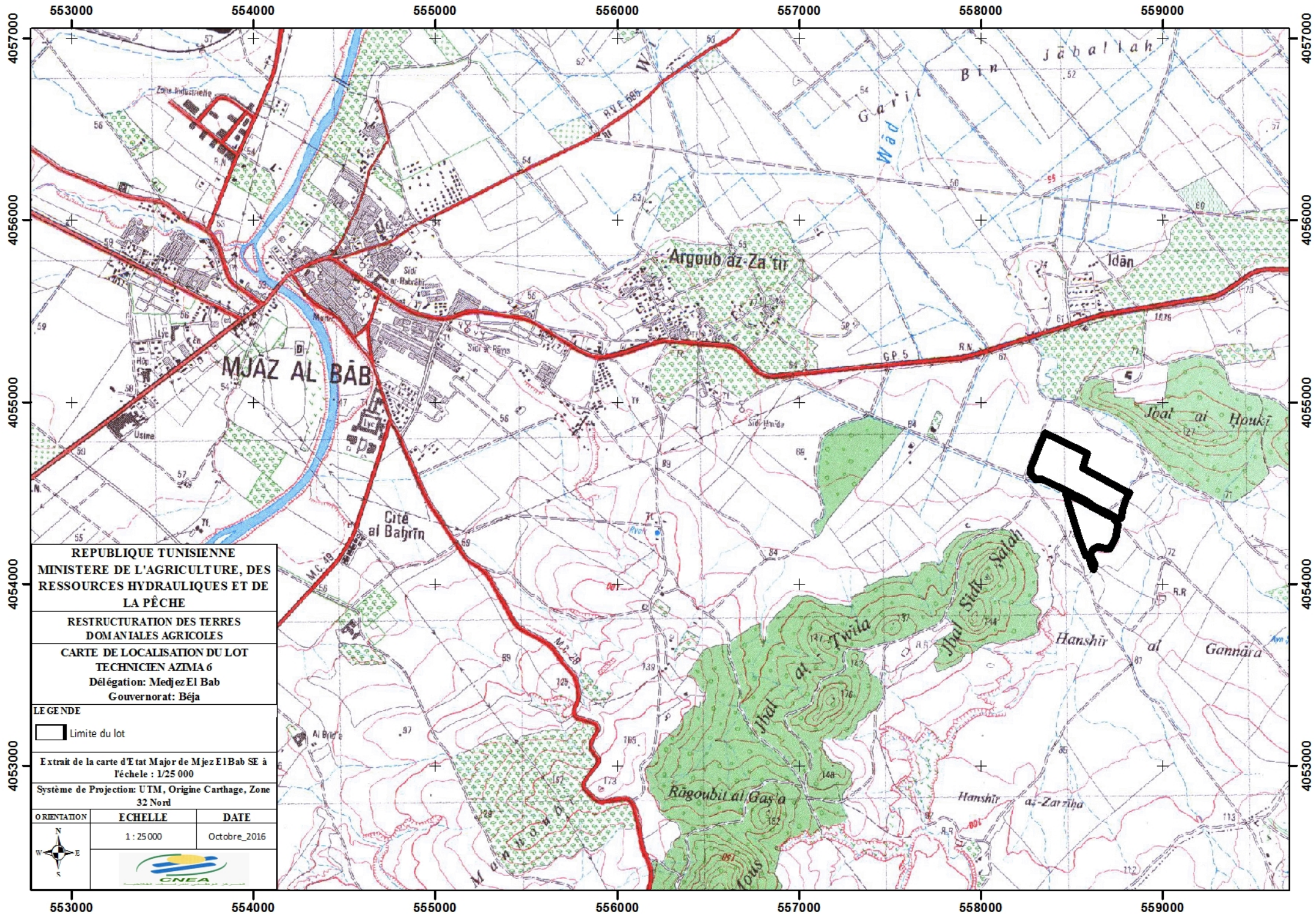
(CP : Coefficient de pondération)

## **10. DUREE DE LOCATION : 20 ans**

### **Remarques :**

1- L'étude d'identification doit être élaborée sur la base des données indiquées dans la présente fiche.

2- le dépôt de la candidature pour l'obtention du lot signifie que le candidat a évalué la viabilité du lot et l'a jugée acceptable de sa part.



REPUBLIQUE TUNISIENNE  
 MINISTERE DE L'AGRICULTURE, DES  
 RESSOURCES HYDRAULIQUES ET DE  
 LA PÊCHE

RESTRUCTURATION DES TERRES  
 DOMANIALES AGRICOLES

CARTE DE LOCALISATION DU LOT  
 TECHNICIEN AZIMA 6  
 Délégation: Medjez El Bab  
 Gouvernorat: Béja

LE GENDE

Limite du lot

Extrait de la carte d'Etat Major de Mjez El Bab SE à  
 l'échelle : 1/25 000

Système de Projection: UTM, Origine Carthage, Zone  
 32 Nord

ORIENTATION	ECHELLE	DATE
	1 : 25 000	Octobre_2016