

**FICHE SIGNALÉTIQUE DU LOT TECHNICIEN  
 ROUMANI 8**

**1. LOCALISATION**

*Gouvernorat : JENDOUBA  
 Délégation : BOUSALEM*

**2. DONNEES CLIMATIQUES (Jendouba)**

Mois	Sept	Oct	Nov	Déc	Jan	Fév	Mars	Avril	Mai	Juin	Juil	Août	Annuelle
<b>Étage bioclimatique</b>	<b>Sub-humide</b>												
<b>Pluviométrie moyenne (mm)</b>	32,1	45,2	42,1	55,8	58,5	51,3	52,4	41,9	29,4	18,8	3,9	14,9	446,3
<b>Température Moyenne (°C)</b>	24,2	19,4	14,4	11	9,99	10,5	11,8	14,6	19,1	23,7	27	27,1	17,7

**3. PATRIMOINE FONCIER DE LA PARCELLE (HA)**

N° du titre foncier	Nom de la parcelle	Superficie (ha)
155040/4316 Jendouba (en partie) 1113 Jendouba (en partie)	P 23 en partie P N29	10,2550
<b>Total</b>		<b>10,2550</b>

**4. SUPERFICIE TOTALE ET SA REPARTITION ACTUELLE (HA)**

Désignation	Sec	Irrigué	Total
Arboriculture			
Superficie assolable		10,2550	10,2550
Parcours			
<b>S/Total</b>		<b>10,2550</b>	<b>10,2550</b>
Inculte et Forêt			
<b>Total</b>		<b>10,2550</b>	<b>10,2550</b>

## 5. RESSOURCES EN SOLS ET APTITUDES CULTURALES

- **Type de sols** : Sols peu évolués d'apport.
- **Vocation** : Arboriculture et cultures annuelles en irrigué.

## 6. RESSOURCES EN EAU

Sources	Nombre	Débit total (l/s)	Salinité (g/l)	Observations
Borne	1	6	-	PPI Roumani

Source : CRDA de Jendouba

## 7. INFRASTRUCTURE EXISTANTES

### 7.1. Bâtiments d'exploitation (Néant)

Désignation	Nombre	Superficie (m <sup>2</sup> )	Etat	Observations

### 7.2. Autres infrastructures

Electrification                      Oui .....                      Non...X....  
Eau potable                            Oui.....                            Non...X....

#### Eau potable et abreuvement

Réseau SONEDE .....                      Autres.....  
Source :.....

## 8. OCCUPATION DU SOL ET RENDEMENTS MOYENS (Campagne 2015/2016)

### 8.1 Cultures annuelles

Cultures	Superficie en sec (Ha)	Rendement (Qx/ha)	Superficie en irrigué (Ha)	Rendement (Qx/ha)	Superficie Totale (Ha)
Terre nue	10,2550				10,2550
<b>Total</b>	<b>10,2550</b>				<b>10,2550</b>

### 8.2. Plantation (Néant)

Espèces	Superficie Ha	Age	Nombre de pieds/Ha	Rendement* (T/Ha)
<b>Total</b>				

## 9. ORIENTATION DE DEVELOPPEMENT

Développement de la betterave à sucre, des grandes cultures et des cultures maraichères en irrigué.

- Equipement de 5,25 ha en matériel d'aspersion CP : 34%
- Equipement de 5 ha en matériel goutte à goutte CP : 66%

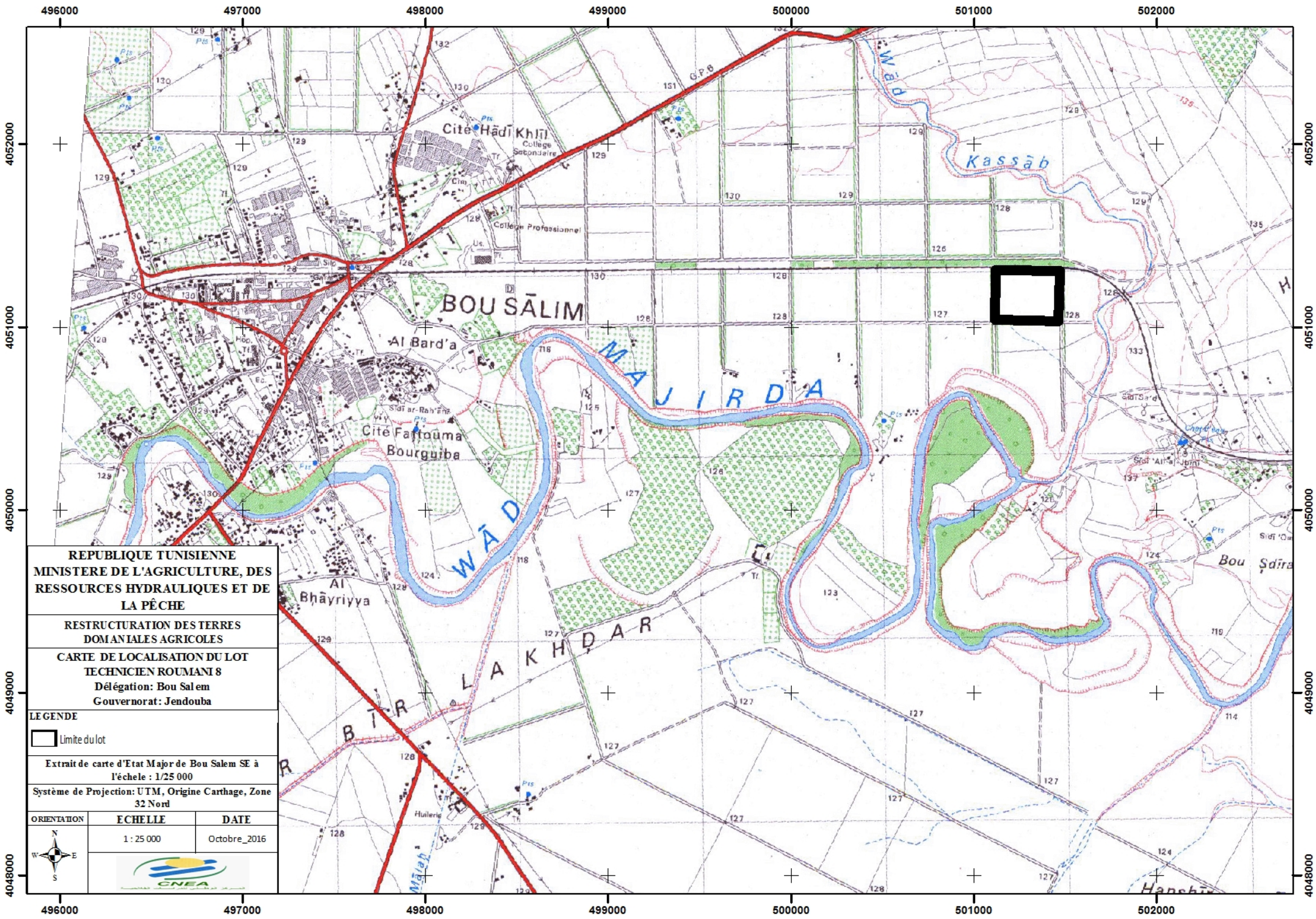
*(CP : Coefficient de pondération)*

## 10. DUREE DE LOCATION : 20 ans

### **Remarques :**

- 1- L'étude d'identification doit être élaborée sur la base des données indiquées dans la présente fiche.
- 2- le dépôt de la candidature pour l'obtention du lot signifie que le candidat a évalué la viabilité du lot et l'a jugée acceptable de sa part.






REPUBLIQUE TUNISIENNE  
 MINISTERE DE L'AGRICULTURE, DES  
 RESSOURCES HYDRAULIQUES ET DE  
 LA PÊCHE

RESTRUCTURATION DES TERRES  
 DOMANIALES AGRICOLES


CARTE DE LOCALISATION DU LOT  
 TECHNICIEN ROUMANI 8  
 Délégation: Bou Salem  
 Gouvernorat: Jendouba

LEGENDE

 Limite du lot

Extrait de carte d'Etat Major de Bou Salem SE à  
 l'échelle : 1/25 000

Système de Projection: UTM, Origine Carthage, Zone  
 32 Nord

ORIENTATION	ECHELLE	DATE
	1 : 25 000	Octobre_2016



4048000

4049000

4050000

4051000

4052000

496000 497000 498000 499000 500000 501000 502000