

FICHE SIGNALÉTIQUE DU DOMAINE BORJ SEBAI II

1. LOCALISATION

Gouvernorat : BIZERTE

Délégation : MATEUR

2. DONNEES CLIMATIQUES (A/C Mateur-Ghezala)

Mois	Sept	Oct	Nov	Déc	Jan	Fév	Mars	Avril	Mai	Juin	Juil	Août	Annuelle
Etage Bioclimatique	Sub-humide												
Pluviométrie Moyenne (mm)	34.3	71.5	70.6	76.3	76.3	73.1	58	41.8	24.9	10.7	3.3	7.1	547.9
Température Moyenne (°C)	24.3	19.9	15.3	12	10.5	10.9	12.4	14.6	18.7	23.2	26.3	27.4	17.9

3. PATRIMOINE FONCIER DE LA PARCELLE (HA)

N° du titre foncier	Nom de la parcelle	Superficie (ha)
Il sera précisé dans le contrat de location		416
Total		416

4. SUPERFICIE TOTALE ET SA REPARTITION ACTUELLE (HA)

Désignation	Sec	Irrigué	Total
Arboriculture	41		41
Superficie assolable	327		327
Parcours	40		40
S/Total	408		408
Inculte	8		8
Total	416		416

5. RESSOURCES EN SOLS ET APTITUDES CULTURALES

- **Type de Sols** : Peu évolués d'apport, halomorphes, rendzines .
- **Vocation** : Grandes cultures.

6. RESSOURCES EN EAU

Sources	Nombre	Débit (l/s)	Salinité (g/l)	Observations
Puits de surface	6	3.5	1.01 à 2.3	Abandonné
Puits de surface	2	-	> 4.7	

Source : CRDA de Bizerte

7. PERSONNEL EXISTANT (à prendre en charge)

- **Unité de Gestion** :
- **Technique** :
- **Exécution** : Ouvriers (7)

8. INFRASTRUCTURES EXISTANTES

8.1. Bâtiments d'exploitation

Désignation	Nombre	Superficie (m ²)	Etat	Observations
Local Administratif	1	-	Moyen	A aménager
Logement	1	50	Moyen	A aménager
Logement	1	100	Mauvais	A aménager
Magasin	1	70	Bon	-
Hangar	1	100	Bon	-
Complexe laitier	1	100 V	Bon	-

8.2 Autres infrastructures

Electrification Oui Non

Eau potable Oui Non

Eau potable et d'abreuvement

Réseau SONEDE Autres

Source :Puits de surface.....

9. OCCUPATION DU SOL ET RENDEMENTS MOYENS* (Campagnes 2013/2014 à 2015/16.)

9.1. Cultures annuelles

Cultures	Superficie en Sec (Ha)	Rendements (Qx/ha)	Superficie en Irrigué (Ha)	Rendements (Qx/ha)	Superficie Totale (Ha)
Blé tendre	167	20			167
Avoine grain	43	10			43
Triticale	42	10			42
Avoine foin	75	171 B			75
Total	327				327

9.2. Plantations :

Espèces	Superficie Ha	Age	Nombre de pieds	Rendements (Qx/ha)
Olivier à huile (1)	41	Ex-UCPA	4800	Vente sur pieds
TOTAL	41			

(1) conduite en mode biologique

*Source : Cellule de Gestion des Terres de Déchéances de l'OTD

10. ORIENTATIONS DE DEVELOPPEMENT

Aménagement des bâtiments, développement des grandes cultures avec intégration de l'élevage bovin laitier et ovin laitier.

- Elevage de 100 vaches laitières CP : 50 %
- Elevage de 250 brebis laitières CP : 50 %

(CP : Coefficient de Pondération)

11. ENVELOPPE MINIMALE DE L'INVESTISSEMENT :

12. PERSONNEL SUPPLEMENTAIRE MINIMUM REQUIS

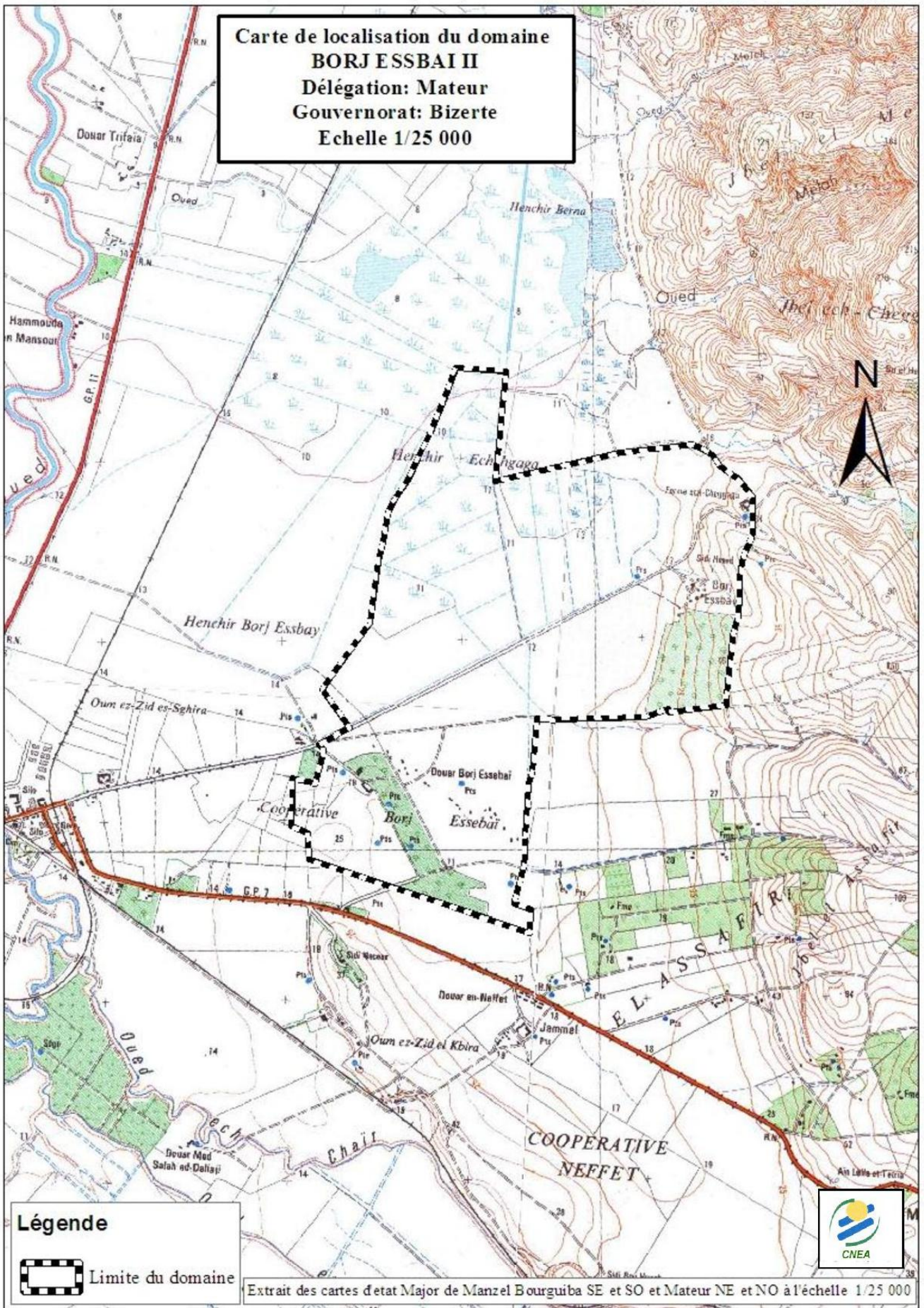
En plus du personnel existant, le promoteur est tenu à recruter le personnel suivant :

- **Unité de Gestion** : Gestionnaire (1) , Comptable (1) , Magasinier (1)
- **Technique** : Ingénieur (1), Techniciens (3)
- **Exécution** : Ouvriers (17)

13. DUREE DE LOCATION : 25 ans

N.B. :

L'étude d'identification doit être élaborée sur la base des données sur les ressources en eau indiquées dans la présente fiche



Domaine : BORJ SEBAI II