

FICHE SIGNALÉTIQUE DU DOMAINE BROUTA I

1. LOCALISATION

Gouvernorat : ZAGHOUAN

Délégation : FAHS

2. DONNEES CLIMATIQUES (Fahs)

Mois	Sept	Oct	Nov	Déc	Jan	Fév	Mars	Avril	Mai	Juin	Juil	Août	Annuelle
Etage Bioclimatique	Semi aride moyen												
Pluviométrie Moyenne (mm)	41.2	48.1	43.4	42.2	47.5	43.8	41.6	38.6	29.5	11.1	3.5	10.5	401
Température Moyenne (°C)	24.7	6.8	15.4	11.7	10.4	10.8	13	15.5	20.1	24.5	27.5	28.6	17.5

3. PATRIMOINE FONCIER DE LA PARCELLE (HA)

N° du titre foncier	Nom de la parcelle	Superficie (ha)
Il sera précisé dans le contrat de location		602
Total		602

4. SUPERFICIE TOTALE ET SA REPARTITION ACTUELLE (HA)

Désignation	Sec	Irrigué	Total
Arboriculture	115		115
Superficie assolable	452		452
Parcours			
S/Total	567		567
Forêt et Inculte	35		35
Total	602		602

5. RESSOURCES EN SOLS ET APTITUDES CULTURALES

- **Type de Sols** : Bruns calcaires, peu évolués d'apport.
- **Vocation** : Grandes cultures et arboricultures rustiques.

6. RESSOURCES EN EAU

Sources	Nombre	Débit (l/s)	Salinité (g/l)	Observations
Puits de surface	1	0.2		

Source : CRDA de Zaghouan

7. PERSONNEL EXISTANT (à prendre en charge)

- **Unité de Gestion** :
- **Technique** :
- **Exécution** : ouvriers (14)

8. INFRASTRUCTURES EXISTANTES

8.1. Bâtiments d'exploitation

Désignation	Nombre	Superficie (m ²)	Etat	Observations
Logement	2	86	Mauvais	A aménager
Hangar	1	120	Moyen	A aménager
Bergerie	1	300	Mauvais	A aménager
Etable	1	300	Mauvais	A aménager

8.2 Autres infrastructures

Electrification Oui Non

Eau potable Oui Non

Eau potable et d'abreuvement

Réseau SONEDE Autres

Source :Citerne.....

9. OCCUPATION DU SOL ET RENDEMENTS MOYENS* (Campagne 2015/16.)

9.1. Cultures annuelles

Cultures	Superficie en Sec (Ha)	Rendements (Qx/ha)	Superficie en Irrigué (Ha)	Rendements (Qx/ha)	Superficie Totale (Ha)
Orge	165	10			165
Blé tendre	110	5			110
Blé dur	130	5			130
Avoine foin	47	130 B			47
Total	452				452

9.2. Plantations

Espèces	Superficie Ha	Age	Nombre de pieds /ha	Rendements (Qx/ha)
Olivier à huile	115	Ex-UCPA	7500 (chétoui)	Vente sur pieds
TOTAL	115			

*Source : Cellule de Gestion des Terres de Déchéances de l'OTD

10. ORIENTATIONS DE DEVELOPPEMENT

Aménagement des bâtiments, plantation de l'olivier à huile en sec et développement des grandes cultures en sec avec intégration de l'élevage ovin à viande.

- Installation de 50 ha d'olivier à huile en sec CP : 20 %
- Elevage de 750 brebis CP : 80 %
(CP : Coefficient de Pondération)

11. ENVELOPPE MINIMALE DE L'INVESTISSEMENT : .

12. PERSONNEL SUPPLEMENTAIRE MINIMUM REQUIS

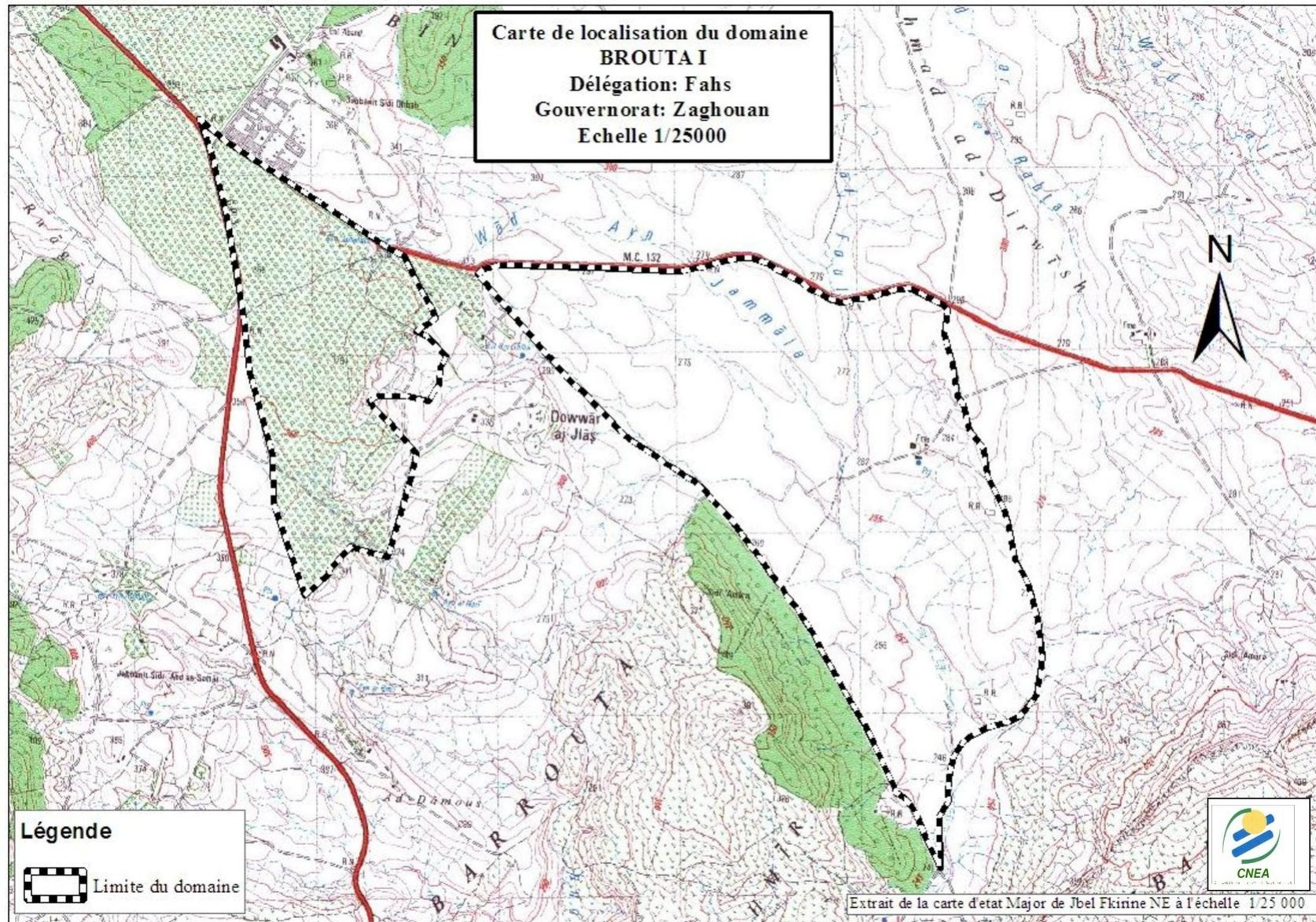
En plus du personnel existant, le promoteur est tenu à recruter le personnel suivant :

- **Unité de Gestion** : Gestionnaire (1) , Comptable (1) , Magasinier (1)
- **Technique** : Technicien(1)
- **Exécution** : Ouvriers (-)

13. DUREE DE LOCATION : 25 ans

N.B. :

L'étude d'identification doit être élaborée sur la base des données sur les ressources en eau indiquées dans la présente fiche



Domaine : BROUTA I