

FICHE SIGNALÉTIQUE DU DOMAINE EL MAOUEJ

1. LOCALISATION

Gouvernorat : SOUSSE

Délégation : ENFIDHA

2. DONNEES CLIMATIQUES (ENFIDHA)

Mois	Sept	Oct	Nov	Déc	Jan	Fév	Mars	Avril	Mai	Juin	Juil	Août
Etage Bioclimatique	Semi aride inferieur											
Pluviométrie Moyenne (mm)	72	64	30	37	44	31	34	25	23	14	2	9
Température Moyenne (°C)	24.2	20.2	15.9	12.4	10.9	11.9	13.8	16.1	19.7	23.7	26.6	27.2

3. PATRIMOINE FONCIER DE LA PARCELLE (HA)

N° du titre foncier	Nom de la parcelle	Superficie (ha)
Il sera précisé dans le contrat de location		168
Total		168

4. SUPERFICIE TOTALE ET SA REPARTITION ACTUELLE (HA)

Désignation	Sec	Irrigué	Total
Serres multi-chapelles	3	-	3
Superficie assolable	101	30	131
Parcours	-	-	-
S/Total	104	30	134
Inculte*	34		34
Total	138	30	168

5. RESSOURCES EN SOLS ET APTITUDES CULTURALES

- **Type de Sols** : Peu évolués d'apport
- **Vocation** : cultures maraichères et arboriculture en irrigué

6. RESSOURCES EN EAU

Sources	Nombre	Débit (l/s)	Salinité (g/l)	Observations
Sidi Abich 3	1	30	-	Les 3 forages sont situés en dehors du domaine La totalité de la SAU (134 ha) est équipée par un réseau sous terrain avec des vannes d'irrigation
Sidi Abich 8	1	15	2.9	
Sidi Abich 9	1	15.4	1.3	

Source : CRDA de Sousse

7. PERSONNEL EXISTANT (à prendre en charge)

- **Unité de Gestion** : -
- **Technique** : -
- **Exécution** : -

8. INFRASTRUCTURES EXISTANTES

8.1. Bâtiments d'exploitation

Désignation	Nom bre	Superficie (m ²)	Etat	Observations
- Bassin de stockage	1	-	Bon	70 000 m ³
- Serres multi-chappelles	3	30000	Bon	-
- Salle de germination	1	320	Bon à Moyen	-
- Salle de semis équipé d'un groupe frigorifique	1	250	Bon	-
- Ombrière	1	60	Bon	-
- Unité de séchage de tomate	1	4000	Bon	-
- Station de ferti-irrigation (contenaire)	1	-	Bon	-
- Magasin (contenaire)	4	140	Bon	-
- Atelier	1	50	Bon	-
- Bloc sanitaire	1	-	Bon	-

8.2 Autres infrastructures

Electrification Oui Coupure Non

Eau potable Oui Non

Eau potable et d'abreuvement

Réseau SONEDE Autres

Source :Forages.....

9. OCCUPATION DU SOL ET RENDEMENTS MOYENS* (Campagne 2015/2016)

9.1. Cultures annuelles (Néant)

Cultures	Superficie en Sec (Ha)	Rendements (Qx/ha)	Superficie en Irrigué (Ha)	Rendements (Qx/ha)	Superficie Totale (Ha)
Blé dur (*)	-		30		30
Terre nue	101				101
Total	101		30		131

(*) : Production de semences

9.2. Plantations

Espèces	Superficie Ha	Age	Nombre de pieds / ha	Rendements (Qx/ha)
TOTAL				

10. ORIENTATIONS DE DEVELOPPEMENT

Développement des cultures maraichères en irrigué

- Equipement de 3 ha de serres multi-chapelles CP : 50 %
- Développement des cultures maraichères en irrigué CP : 50 %

(CP : Coefficient de Pondération)

11. ENVELOPPE MINIMALE DE L'INVESTISSEMENT : .1900 Mille dinars

12. PERSONNEL SUPPLEMENTAIRE MINIMUM REQUIS

En plus du personnel existant, le promoteur est tenu à recruter le personnel suivant :

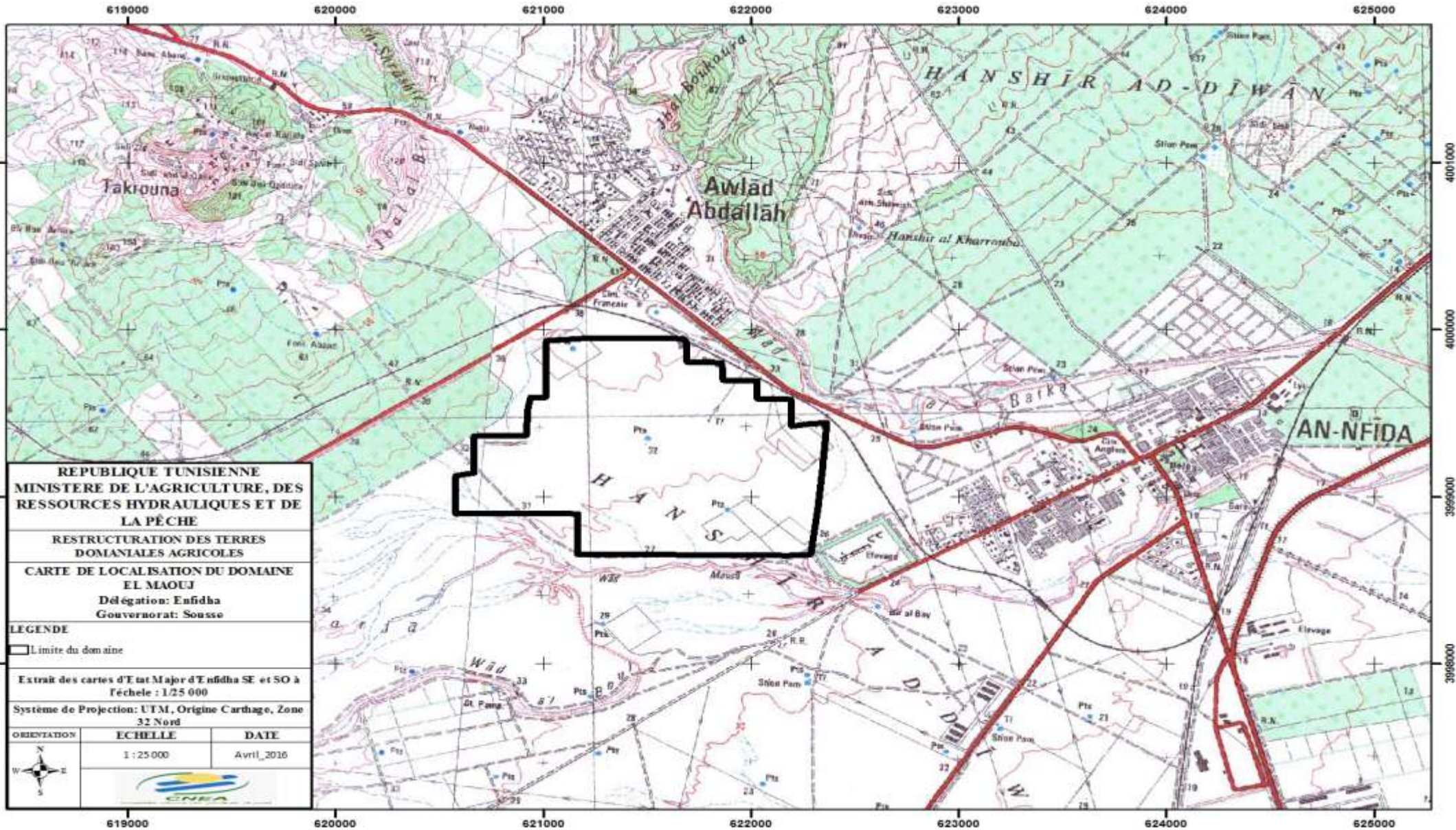
- **Unité de Gestion** : Gestionnaire (1), Comptable (1), Magasinier (1)
- **Technique** : Ingénieur agronome (1), Techniciens (2), Chef de culture (2)
- **Exécution** : Ouvriers (22)

13. DUREE DE LOCATION : 20 ans

N.B. :

L'étude d'identification doit être élaborée sur la base des données sur les ressources en eau indiquées dans la présente fiche

Domaine : EL MAOUEJ



Domaine : EL MAOUJ