



FICHE SIGNALÉTIQUE DU DOMAINE SELTENE

1. LOCALISATION

Gouvernorat : NABEUL

Délégation : GROMBALIA

2. DONNEES CLIMATIQUES (Soliman)

Mois	Sept	Oct	Nov	Déc	Jan	Fév	Mars	Avril	Mai	Juin	Juil	Août	Annuelle
Etage Bioclimatique	Semi aride supérieur												
Pluviométrie Moyenne (mm)	36	62	61	63	71	52	40	36	21	11	3	4	460
Température Moyenne (°C)	24.3	19.9	15	11.3	10.1	10.7	12.6	15.5	18.8	22.9	26	26.5	17.8

3. PATRIMOINE FONCIER DE LA PARCELLE (HA)

N° du titre foncier	Nom de la parcelle	Superficie (ha)
Il sera précisé dans le contrat de location		172
Total		172

4. SUPERFICIE TOTALE ET SA REPARTITION ACTUELLE (HA)

Désignation	Sec	Irrigué	Total
Arboriculture	59		59
Superficie assolable	106.5		106.5
Parcours			
S/Total	165.5		165.5
Forêt et Inculte	6.5		6.5
Total	172		172

Occupation illicite d'une superficie de 60.5 ha de terre nue.

5. RESSOURCES EN SOLS ET APTITUDES CULTURALES

- **Type de Sols** : Bruns calcaires, peu évolués d'apport, hydromorphes
- **Vocation** : Cultures annuels, arboricultures rustiques.

6. RESSOURCES EN EAU

Sources	Nombre	Débit (l/s)	Salinité (g/l)	Observations
Puits de surface	2	-	1.2 et 1.5	Non équipé

Source : CRDA de Nabeul

7. PERSONNEL EXISTANT (à prendre en charge)

- **Unité de Gestion** : -
- **Technique** : -
- **Exécution** : -

8. INFRASTRUCTURES EXISTANTES

8.1. Bâtiments d'exploitation

Désignation	Nombre	Superficie (m ²)	Etat	Observations
Administration	1	-	Mauvais	Occupation illicite
Logement	1	-	Mauvais	Occupation illicite
Magasin	5	-	Mauvais	Occupation illicite
Hangar	1	-	Mauvais	Occupation illicite
Bergerie	1	-	Mauvais	Occupation illicite

8.2 Autres infrastructures

Electrification Oui Non

Eau potable Oui Non

Eau potable et d'abreuvement

Réseau SONEDE Autres

Source :

9. OCCUPATION DU SOL ET RENDEMENTS MOYENS* (Campagne 2015/2016.)

9.1. Cultures annuelles

Cultures	Superficie en Sec (Ha)	Rendements (Qx/ha)	Superficie en Irrigué (Ha)	Rendements (Qx/ha)	Superficie Totale (Ha)
Avoine foin	35	110 B			35
Terre nue	11				11
Total	46				46

9.2. Plantations

Espèces	Superficie Ha	Age	Nombre de pieds /ha	Rendements (Qx/ha)
Olivier à huile Pêcher	44 15	Ex-colon 20	2600 (sahli) -	Vente sur pieds -(A arracher)
TOTAL	59			

*Source : Cellule de Gestion des Terres de Déchéances de l'OTD

10. ORIENTATIONS DE DEVELOPPEMENT

Arrachage du pêcher, réhabilitation et installation de l'olivier à huile en sec et développement des grandes cultures avec intégration de l'élevage ovin à viande

- Installation de 20 ha d'olivier à huile en sec CP : 30%
- Elevage de 300 brebis CP : 70 %

(CP : Coefficient de Pondération)

11. ENVELOPPE MINIMALE DE L'INVESTISSEMENT :

12. PERSONNEL SUPPLEMENTAIRE MINIMUM REQUIS

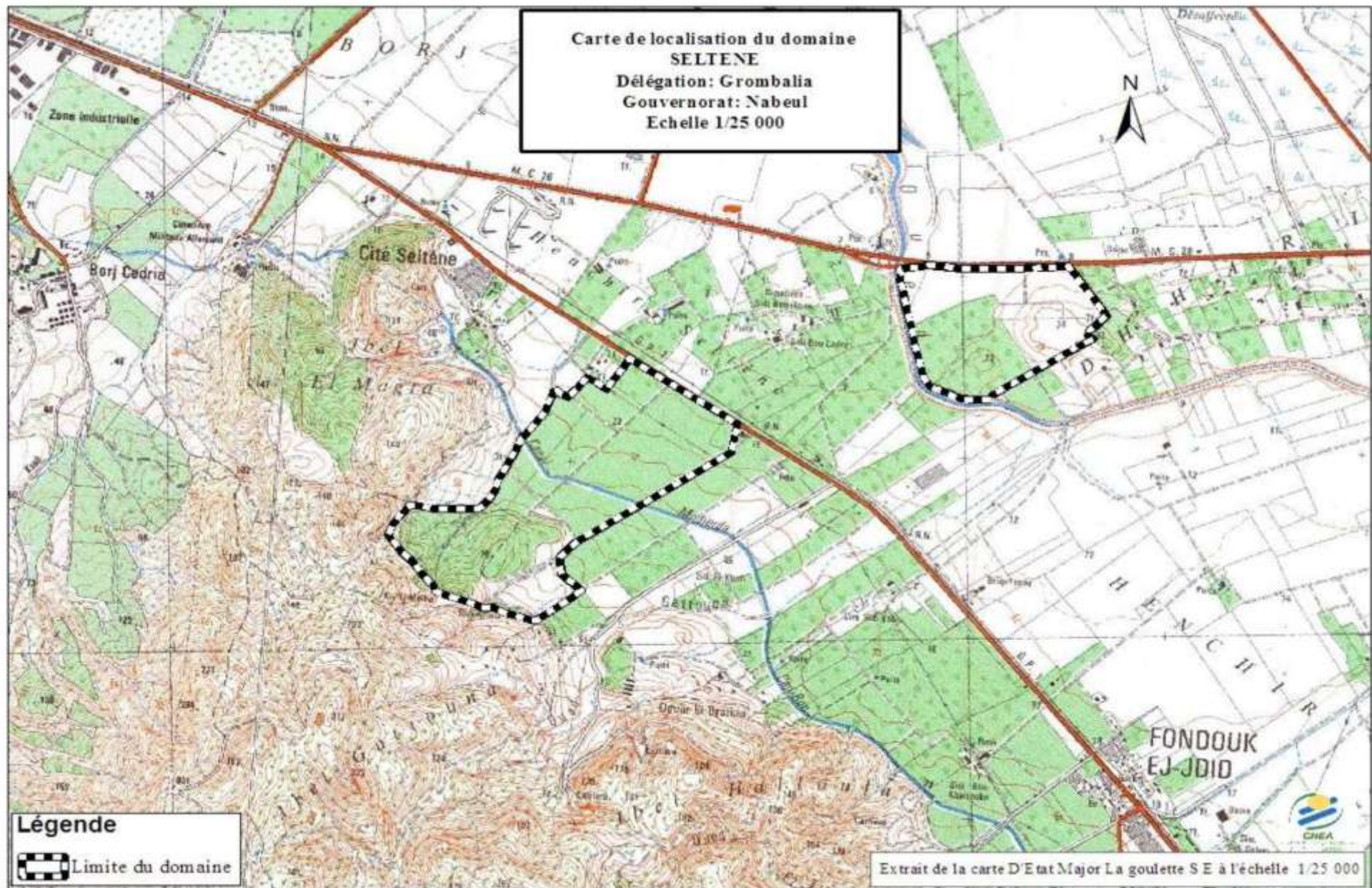
En plus du personnel existant, le promoteur est tenu à recruter le personnel suivant :

- **Unité de Gestion** : Gestionnaire (1) , Comptable (1) , Magasinier (1)
- **Technique** : Technicien (1)
- **Exécution** : Ouvriers (5)

13. DUREE DE LOCATION : 25 ans

N.B. :

L'étude d'identification doit être élaborée sur la base des données sur les ressources en eau indiquées dans la présente fiche



Domaine : SELTENE