

## FICHE SIGNALÉTIQUE DU DOMAINE SIDI SÂAD II

### 1. LOCALISATION

Gouvernorat : KAIROUAN

Délégation : MENZEL M'HIRI

### 2. DONNEES CLIMATIQUES (Sidi Sâad)

Mois	Sept	Oct	Nov	Déc	Jan	Fév	Mars	Avril	Mai	Juin	Juil	Août	Annuelle
Etage Bioclimatique	aride supérieur												
Pluviométrie Moyenne (mm)	47	39	28	23	24	23	33	27	22	11	5	9	291
Température Moyenne (°C)	25,5	20,9	15,8	12	10,7	11,9	14	16,7	20,7	25,3	28,3	28,5	19,2

### 3. PATRIMOINE FONCIER DE LA PARCELLE (HA)

N° du titre foncier	Nom de la parcelle	Superficie (ha)
Il sera précisé dans le contrat de location		2678
<b>Total</b>		<b>2678</b>

#### 4. SUPERFICIE TOTALE ET SA REPARTITION ACTUELLE (HA)

Désignation	Sec	Irrigué	Total
Arboriculture	1172	168	1340
Superficie assolable	315	242	557
Parcours	758	-	758
<b>S/Total</b>	<b>2245</b>	<b>410</b>	<b>2655</b>
Forêt et Inculte	23 *		23
<b>Total</b>	<b>2268</b>	<b>410</b>	<b>2678</b>

\* : dont 5 ha d'occupation illicite

#### 5. RESSOURCES EN SOLS ET APTITUDES CULTURALES

- **Type de Sols** : Iso-humiques châtaîns, Halomorphes, Bruns calcaires et Rendzines.
- **Vocation** : Arboricultures et grandes cultures.

#### 6. RESSOURCES EN EAU

Sources	Nombre	Débit (l/s)	Salinité (g/l)	Observations
Barrage Sidi Sâad Puits de surface	39 borne 1	390 Faible	2,9	Superficie irriguée : 410 ha Abreuvement du cheptel

Source : CRDA de Kairouan

#### 7. PERSONNEL EXISTANT (à prendre en charge)

- **Unité de Gestion** : Maitrise (02)
- **Technique** : Technicien (02)
- **Exécution** : ouvrier ( 98 )

## 8. INFRASTRUCTURES EXISTANTES

### 8.1. Bâtiments d'exploitation

Désignation	Nombre	Superficie (m <sup>2</sup> )	Etat	Observations
<b>Ferme Sidi Saâd</b>				
Administration	1	210	Moyen	A aménager
Réfectoire	1	65	Mauvais	A aménager
Logement	1	95	Mauvais	A aménager
Bureau	1	13,5	Mauvais	A aménager
Villa	4	430	Bon à moyen	A aménager
Magasin	2	48	Moyen	A aménager
Magasin	3	231	Mauvais	A aménager
Hengar	2	120	Moyen	A aménager
Bergerie	1	700 dont 220m <sup>2</sup> couvert	Mauvais	A aménager
Magasin	2	132.5	Mauvais	A aménager

\* : les bâtiments des fermes Dar El Bidha et Abidha sont en très mauvais état.

### 8.2 Autres infrastructures

Electrification                      Oui                            Non     

Eau potable                              Oui                            Non     

#### Eau potable et d'abreuvement

Réseau SONEDE                                                    Autres     

**Source** : sondage public + puits de surface

## 9. OCCUPATION DU SOL ET RENDEMENTS MOYENS\* (Campagnes 2013/14 à 2015/16.)

### 9.1. Cultures annuelles

Cultures	Superficie en Sec (Ha)	Rendements (Qx/ha)	Superficie en Irrigué (Ha)	Rendements (Qx/ha)	Superficie Totale (Ha)
Blé tendre			29	22	29
Orge			68	13	68
Avoine grain			37	12	37
Avoine foin			35	175 B	35
Terre nue	388				388
<b>Total</b>	<b>388</b>				<b>557</b>

### 9.2. Plantations

Espèces	Superficie (ha)	Age (an)	Nombre de pieds par ha	Observation
<b>En irrigué</b>				
Olivier de table	50	27	238	Bon
Olivier de table	31	15	238	Bon
Olivier de table	20	6	238	Bon
Olivier à huile	14	6	278	Bon
Pistachier	53	21	238	Bon
<b>En sec</b>				
Olivier à huile	22	6	278	Bon
Olivier à huile	1055	UCPA	25	Bon à moyen
Amandier	95	25	-	Mauvais (80% de manquant)

\*Source : Cellule de Gestion des Terres de Déchéances de l'OTD

## 10. ORIENTATIONS DE DEVELOPPEMENT

Aménagement des bâtiments, réhabilitation de l'olivier à huile en sec, installation de nouvelles plantations d'olivier à huile en sec et en irrigué, développement des grandes cultures en irrigué avec la production de semences céréalières sur une superficie de 60 ha, plantation d'arbustes fourragers, intégration de l'élevage ovin à viande et l'installation d'une huilerie.

- Installation de 100 ha d'olivier à huile en sec CP : 30 %
- Installation de 60 ha d'olivier à huile en irrigué CP : 20 %
- Elevage de 1000 brebis CP : 50 %

(CP : Coefficient de Pondération)

## 11. ENVELOPPE MINIMALE DE L'INVESTISSEMENT :

## 12. PERSONNEL SUPPLEMENTAIRE MINIMUM REQUIS

En plus du personnel existant, le promoteur est tenu à recruter le personnel suivant :

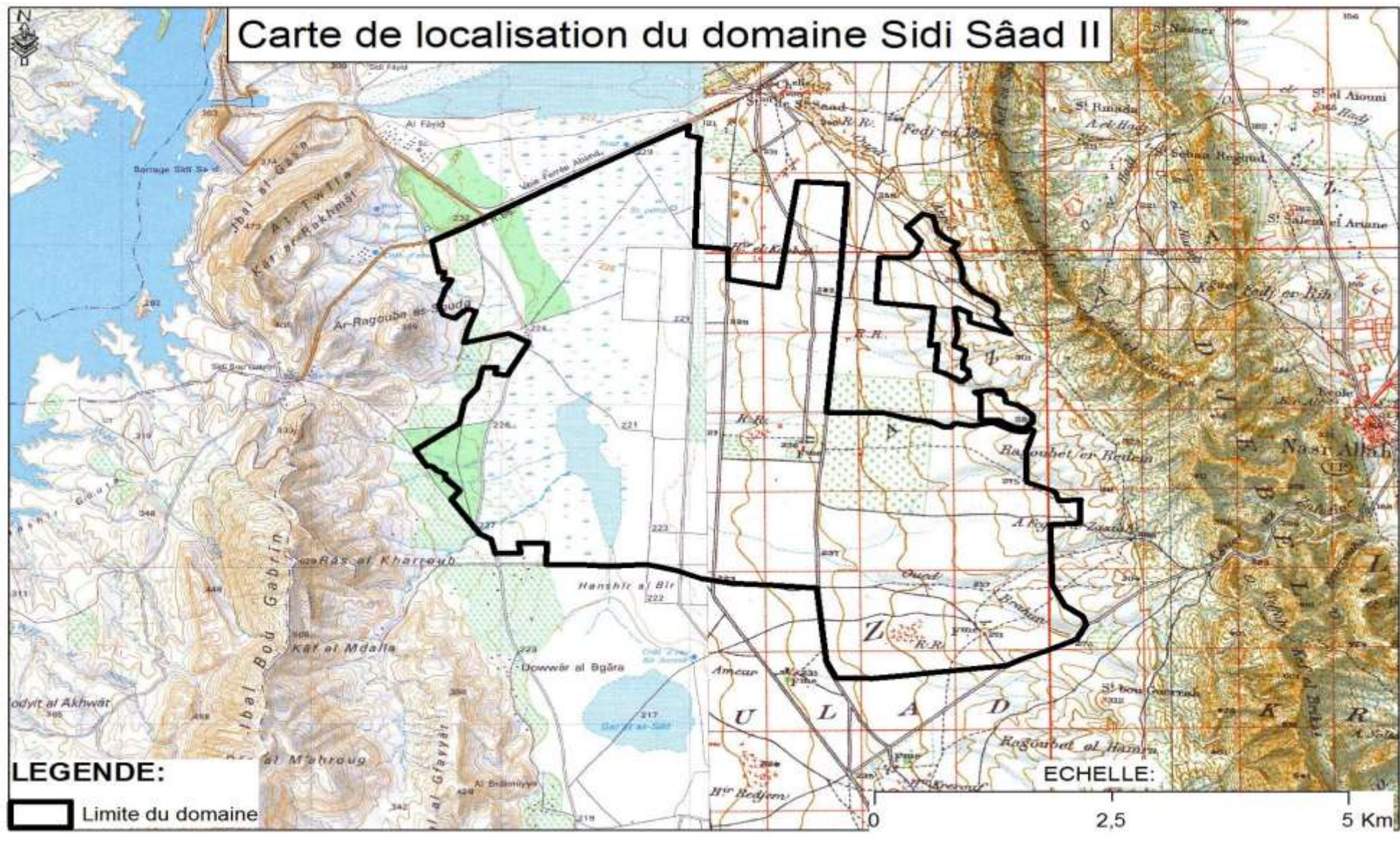
- **Unité de Gestion** : Gestionnaire (1) , Comptable (1 )
- **Technique** : Ingénieur ( 2 ), Technicien (2)
- **Exécution** : Ouvrier ( 5 )

13. DUREE DE LOCATION : 25 ans

---

### N.B. :

L'étude d'identification doit être élaborée sur la base des données sur les ressources en eau indiquées dans la présente fiche



Domaine : Sidi Sâad II