

## FICHE SIGNALÉTIQUE DU DOMAINE **ESSAFA 1**

### 1. LOCALISATION

Gouvernorat : ZAGHOUAN

Délégation : BIR M'CHERGA

### 2. DONNEES CLIMATIQUES (Bir M'cherga)

Mois	Sept	Oct	Nov	Déc	Jan	Fév	Mars	Avril	Mai	Juin	Juil	Août	Annuelle
<b>Etage Bioclimatique</b>	Semi-aride moyen doux et Semi-aride supérieur doux												
<b>Pluviométrie Moyenne (mm)</b>	41.1	47.1	41.5	50.2	51.2	47.8	42.6	37.8	29.7	13.4	3	11.6	<b>417</b>
<b>Température Moyenne (°C)</b>	24.7	20.8	15.4	11.7	10.4	10.8	13	15.5	20.1	24.5	27.5	28.6	<b>18.6</b>

### 3. PATRIMOINE FONCIER DE LA PARCELLE (HA)

N° du titre foncier	Nom de la parcelle	Superficie (ha)
Il sera précisé dans le contrat de location		729,19
<b>Total</b>		<b>729,19</b>

#### 4. SUPERFICIE TOTALE ET SA REPARTITION ACTUELLE (HA)

Désignation	Sec	Irrigué	Total
Arboriculture	81	22	103
Superficie assolable	606,19		606,19
Parcours	20		20
<b>S/Total</b>	<b>707,19</b>	<b>22</b>	<b>729,19</b>
Forêt et Inculte			
<b>Total</b>	<b>707,19</b>	<b>22</b>	<b>729,19</b>

#### 5. RESSOURCES EN SOLS ET APTITUDES CULTURALE

- **Type de Sols :** Complexe de sol, sols bruns calcaires, sols isohumiques et sols peu évolués d'apport.
- **Vocation :** Grandes cultures et arboricultures en sec et en irrigué.

#### 6. RESSOURCES EN EAU

Sources	Nombre	Débit total	Salinité	Observations
		l/s	(g/l)	
Puits profond (N°11292/2)	1	3,75	1,4	Équipé et électrifié
Puits profond (N°13165/2)	1	3,5	1,12	Équipé et électrifié
Puits de surface (N° 46)	1	2	1,8	Équipé et électrifié
Puits de surface (N° 1056, 47, 48, 1124)	4	4	1,72-1,85	Non exploités

Source : CRDA de Zaghouan

#### 7. PERSONNEL EXISTANT (à prendre en charge)

- **Unité de Gestion :** Administratif (1)
- **Technique :** Technicien supérieur (1)
- **Exécution :** Ouvriers (9)

## 8. INFRASTRUCTURES EXISTANTES

### 8.1. Bâtiments d'exploitation

Désignation	Nombre	Superficie (m <sup>2</sup> )	Etat	Observations
Administration	1	-	Mauvaise	L'ensemble des bâtiments est à réhabiliter
Magasin	3	-	Mauvaise	
Magasin	1	-	Moyenne	
Magasin	1	800	Bon	
Atelier	1	-	Moyenne	
Parc	1	-	Moyenne	
Etable – salle de traite	1	-	Moyenne	
Hangar	1	-	Mauvaise	
Logement pour berger	1	-	Mauvaise	
Bergeries	1	-	Mauvaise	

### 8.2 Autres infrastructures

Electrification	Oui	<input checked="" type="checkbox"/> (coupure)	Non	<input type="checkbox"/>
Eau potable	Oui	<input checked="" type="checkbox"/>	Non	<input type="checkbox"/>
Eau potable et d'abreuvement				
Réseau SONEDE		<input type="checkbox"/>	Autres	<input checked="" type="checkbox"/>

Source : Sondage et puits

## 9. OCCUPATION DU SOL ET RENDEMENTS MOYENS\* (Campagnes 2016/2017 à 2018/2019)

### 9.1. Cultures annuelles

Cultures	Superficie en Sec (Ha)	Rendements (Qx/ha)	Superficie en Irrigué (Ha)	Rendements (Qx/ha)	Superficie Totale (Ha)
<b>Total</b>					

### 9.2. Plantations

Espèces	Superficie Ha	Age	Nombre de pieds	Rendements (Qx/ha)
Olivier de table	22	-	2000	-
Amandier	24	-	-	
Olivier à huile	57	-	6000	
<b>TOTAL</b>	<b>103</b>		-	

\*Source : Cellule de Gestion des Terres de déchéance de l'OTD

## 10. ORIENTATIONS DE DEVELOPPEMENT

Réhabilitation des bâtiments d'exploitation, entretien des plantations arboricoles existantes, réalisation des nouvelles plantations d'olivier à huile (CES), développement des grandes cultures en sec avec intégration de l'élevage ovin à viande et l'engraissement des veaux.

- Installation de 100 ha d'olivier à huile en sec **CP : 19%**
- Equipement de 22 ha en matériels d'irrigation pour l'olivier de table **CP : 9%**
- Engraissement de 50 veaux **CP : 21%**
- L'élevage de 750 brebis à viande **CP : 51 %**

(CP : Coefficient de Pondération)

## 11. PERSONNEL SUPPLEMENTAIRE MINIMUM REQUIS

En plus du personnel existant, le promoteur est tenu à recruter le personnel suivant :

- **Unité de Gestion** : Gestionnaire (1), Comptable (1), Magasinier (1).
- **Technique** : Ingénieur Agronome (1).
- **Exécution** : Ouvriers (1).

\* Sans tenir compte du nombre de bergers nécessaire.

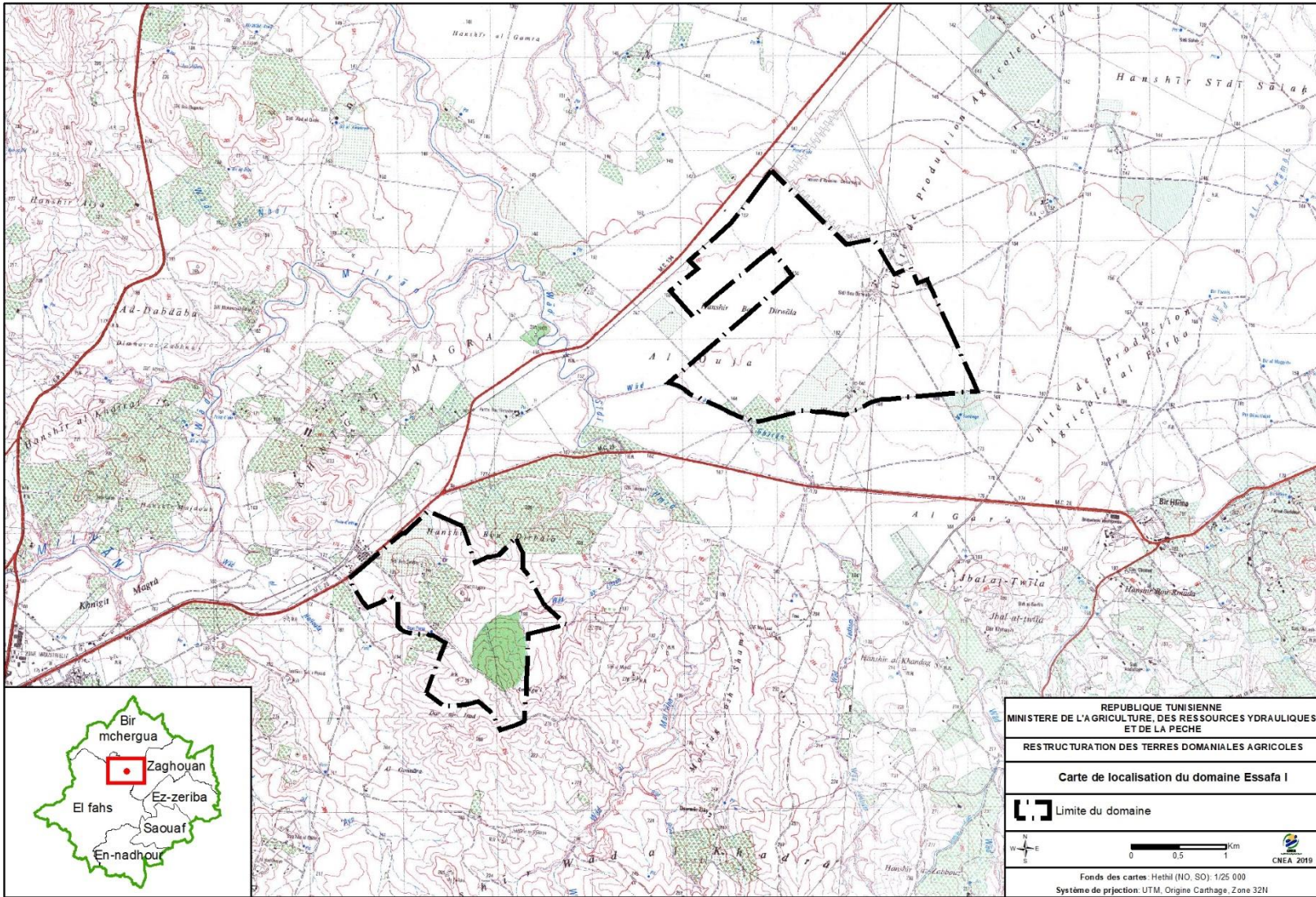
12. DUREE DE LOCATION :

25 ans

---

**N.B. :**


L'étude d'identification doit être élaborée sur la base des données des ressources en eau indiquées dans la présente fiche.



REPUBLIQUE TUNISIENNE  
 MINISTERE DE L'AGRICULTURE, DES RESOURCES YDRAULIQUES  
 ET DE LA PECHE

RESTRUCURATION DES TERRES DOMANIALES AGRICOLES

Carte de localisation du domaine Essafa I

 Limite du domaine

0 0,5 1 Km



Fonds des cartes: Hethil (NO, SO) 1/25 000  
 Systeme de projection: UTM, Origine Carthage, Zone 32N