

FICHE SIGNALÉTIQUE DU DOMAINE **ERRIHANA**

1. LOCALISATION

Gouvernorat : SILIANA

Délégation : LAAROUSSA

2. DONNEES CLIMATIQUES (Laâroussa)

Mois	Sept	Oct	Nov	Déc	Jan	Fév	Mars	Avril	Mai	Juin	Juil	Août	Annuelle
Etage Bioclimatique	Semi aride moyen												
Pluviométrie Moyenne (mm)	53	23.5	50	38.5	78	36	26.5	39.5	35	14	6	16	416
Température Moyenne (°C)	23.1	18.2	13.4	10	8.8	9.5	11.1	13.8	18.4	23.3	26.4	26.6	17

3. PATRIMOINE FONCIER DE LA PARCELLE (HA)

N° du titre foncier	Nom de la parcelle	Superficie (ha)
Il sera précisé dans le contrat de location		584
Total		584

4.SUPERFICIE TOTALE ET SA REPARTITION ACTUELLE (HA)

Désignation	Sec	Irrigué	Total
Arboriculture	130	18	148
Superficie assolable	378	30	408
Parcours	-	-	-
S/Total	508	48	556
Inculte et Forêt	28	-	28
Total	536	48	584

5. RESSOURCES EN SOLS ET APTITUDES CULTURALES

- **Type de Sols** : Sols bruns calcaires, Sols peu évolués d'apport.
- **Vocation** : Grandes cultures en sec et en irrigué et arboriculture en irrigué.

6. RESSOURCES EN EAU

Sources	Nombre	Débit total l/s	Salinité (g/l)	Observations
PPI Laâroussa	2 B			Superficie irrigable : 48 ha (sur le barrage de Siliana avec 02 bornes de 133 mm de diamètre.
Puits de surface	4	9,8	1,4g/l	

Source : CRDA de Siliana- 2019.

7. PERSONNEL EXISTANT (à prendre en charge)

- **Unité de Gestion** : Attaché d'administration (comptable) : (1)
- **Technique** : Technicien supérieur (1)
- **Exécution** : Ouvriers (12).

8. INFRASTRUCTURES EXISTANTES

8.1. Bâtiments d'exploitation (*)

Désignation	Nombre	Superficie (m ²)	Etat	Observations
Administration	1	96	Moyen	A aménager
Logement (avec un étage)	1	242	Moyen	A aménager
Logement	1	100	Mauvais	En ruine
Atelier	1	15	Moyen	A aménager
Hangar	4	72	Moyen	A aménager
Magasin	1	64	Moyen	A aménager
Etable	3	198	Moyen	A aménager
Salle de traite	1	6	Moyen	A aménager
Bergerie	2	-	Mauvais	A aménager
Poulailler	1	144	Mauvais	-

(*) Ces bâtiments sont en trois blocs.

8.2 Autres infrastructures

Electrification	Oui	<input checked="" type="checkbox"/>	Non	<input type="checkbox"/>
Eau potable	Oui	<input checked="" type="checkbox"/>	Non	<input type="checkbox"/>
Eau potable et d'abreuvement Réseau SONEDE		<input type="checkbox"/>	Autres	<input checked="" type="checkbox"/>

Source : Puits de surface.

9. OCCUPATION DU SOL ET RENDEMENTS MOYENS* (Campagne 2018/2019)

9.1. Cultures annuelles

Cultures	Superficie en Sec (Ha)	Rendements* (Qx/ha)	Superficie en Irrigué (Ha)	Rendements (Qx/ha)	Superficie Totale (Ha)
Blé tendre	198	27			198
Foin	88	350 b			88
Terre nue	122				122
Total	408				408

9.2. Plantations

Espèces	Superficie Ha	Age	Nombre de pieds	Rendements* (Qx/ha)
Olivier à huile	116	Ex-colons	7000	Vente sur pieds
Olivier de table	14	15 à 19 ans	1280	Vente sur pieds
Amandier (à arracher)	14,7	15 à 19 ans	5000	-
Abricotier (à arracher)	3,3	15 à 19 ans		-
Total	148			

*Source : Cellule de Gestion des Terres de déchéance "Siliana2" de l'OTD.

10. ORIENTATIONS DE DEVELOPPEMENT

Réhabilitation des bâtiments d'exploitation, mise en place d'un bassin de régulation (bâche en terre revêtu de toile) d'une capacité de 500 m³ et d'une station de pompage, Installation de nouvelles plantations d'arboriculture en sec et arrachage des plantations d'amandiers et d'abricotiers (non productifs), Développement des grandes cultures en sec et en irrigué avec développement de la multiplication des semences et intégration de l'élevage bovin laitier et ovin à viande.

- **Plantation de 100 ha d'arboriculture en sec** **CP : 15 %**
- **Bassin de régulation (500 m³) et station de pompage** **CP : 3%**
- **Equipement de 48 ha en matériels d'irrigation** **CP : 9 %**
- **L'élevage de 50 vaches laitières** **CP : 46%**
- **L'élevage de 500 brebis** **CP : 27%**

(CP : Coefficient de Pondération)

11. PERSONNEL SUPPLEMENTAIRE MINIMUM REQUIS

En plus du personnel existant, le promoteur est tenu à recruter le personnel suivant :

- **Unité de Gestion** : Gestionnaire (1), Comptable (0), Magasinier (1)
- **Technique** : Ingénieur Agronome (1), Technicien en production animale (1)
- **Exécution** : Ouvriers (2)*

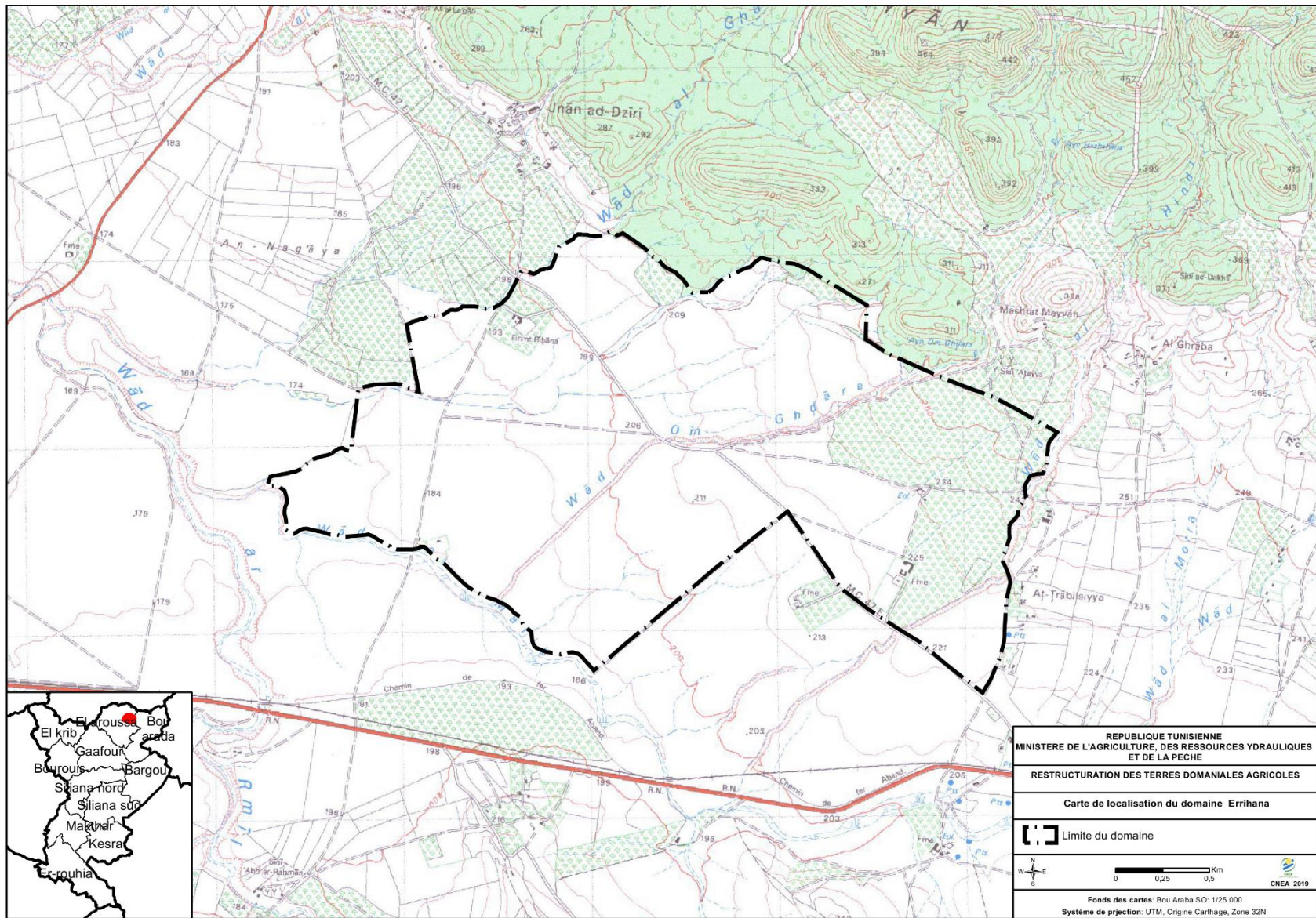
* Sans tenir compte du nombre de bergers nécessaire.

12. DUREE DE LOCATION :

25 ans

N.B. :

L'étude d'identification doit être élaborée sur la base des données des ressources en eau indiquées dans la présente fiche.



Domaine : **ERRIHANA**