

**FICHE SIGNALETIQUE DU DOMAINE SIDI MANSOUR II**  
*Ferme dédiée à la production de semences de pomme de terre*

**1. LOCALISATION**

**Gouvernorat : KAIROUAN**

**Délégation : NASRALLAH**

**2. DONNEES CLIMATIQUES (Sidi Sâad)**

Mois	Sept	Oct	Nov	Déc	Jan	Fév	Mars	Avril	Mai	Juin	Juil	Août	Annuelle
<b>Etage Bioclimatique</b>	Aride supérieur												
<b>Pluviométrie Moyenne (mm)</b>	47	9	28	23	24	23	33	27	22	11	5	9	261
<b>Température Moyenne (°C)</b>	25,5	20,9	15,8	12	10,7	11,9	14	16,7	20,7	25,3	28,3	28,5	19,2

**3. PATRIMOINE FONCIER DE LA PARCELLE (HA)**

N° du titre foncier	Nom de la parcelle	Superficie (ha)
Il sera précisé dans le contrat de location	-	819
<b>Total</b>		<b>819</b>

#### 4. SUPERFICIE TOTALE ET SA REPARTITION ACTUELLE (HA)

Désignation	Sec	Irrigué	Total
Arboriculture	53	-	53
Superficie assolable	488	250	738
Parcours	15		15
<b>S/Total</b>	<b>556</b>	<b>250</b>	<b>806</b>
Inculte	13		13
<b>Total</b>	<b>569</b>	<b>250</b>	<b>819</b>

#### 5. RESSOURCES EN SOLS ET APTITUDES CULTURALES

- **Type de Sols** : Peu évolués d'apport, isohumiques chatins.
- **Vocation** : Cultures annuelles et arboricultures.

#### 6. RESSOURCES EN EAU

Sources	Nombre	Débit (l/s)	Salinité (g/l)	Observations
PPI Sidi Sâad	12 Bornes	120	2.5	Superficie irriguée : 250 ha

Source : CRDA de Kairouan

#### 7. PERSONNEL EXISTANT (à prendre en charge)

- **Unité de Gestion** : Administratif (01)
- **Technique** : -
- **Exécution** : Ouvriers (19)

#### 8. INFRASTRUCTURES EXISTANTES

##### 8.1. Bâtiments d'exploitation

Désignation	Nombre	Superficie (m <sup>2</sup> )	Etat	Observations
Local Administratif	1		Moyen	A aménager
Logement	1		Mauvais	A aménager
Magasin	3		Moyen	A aménager
Hangar	1		Mauvais	A aménager

## 8.2 Autres infrastructures

Electrification Oui  Non

Eau potable Oui  Non

## Eau potable et d'abreuvement

Réseau SONEDE  Autres

Source : .....

## 9. OCCUPATION DU SOL ET RENDEMENTS MOYENS\* (Campagne 2015/2016)

### 9.1. Cultures annuelles

Cultures	Superficie en Sec (Ha)	Rendements (Qx/ha)	Superficie en Irrigué (Ha)	Rendements (Qx/ha)	Superficie Totale (Ha)
Blé tendre	-	-	120	22	120
Orge	-	-	103	22	103
Avoine	-	-	67	18	67
Terre nue	448				448
<b>Total</b>	<b>448</b>		<b>290</b>		<b>738</b>

### 9.2. Plantations

Espèces	Superficie Ha	Age	Nombre de pieds /ha	Rendements (Qx/ha)
Olivier	30	Ex-colon	25	Vente sur pieds
Pistachier	18	OTD	100	Vente sur pieds
Amandier	5	Jeune Plantation	400	-
<b>TOTAL</b>	<b>53</b>			

\*Source : Cellule de Gestion des Terres de déchéance de l'OTD

## 10. ORIENTATIONS DE DEVELOPPEMENT

Construction et réhabilitation des bâtiments d'exploitation, Réhabilitation des plantations existantes, développement des cultures annuelles en irrigué avec la production des semences de pomme de terre sur une superficie de 80 ha, installation d'un entrepôt frigorifique pour le stockage des semences de pomme de terre (capacité 2000 T) et l'intégration de l'élevage bovin laitier et ovin à viande.

- Installation d'entrepôt frigorifique (2000 T) **CP :60%**
- Equipement de 250 ha en matériel d'irrigation **CP :18%**  
(dont 80 ha d'équipement goutte à goutte pour l'irrigation des semences de pomme de terre)
- Engraissement de 100 veaux **CP : 10%**
- Elevage de 750 brebis **CP : 12%**
- (CP : Coefficient de Pondération)

## 11. PERSONNEL SUPPLEMENTAIRE MINIMUM REQUIS

En plus du personnel existant, le promoteur est tenu à recruter le personnel suivant :

- **Unité de Gestion** : Gestionnaire (1) , Comptable (1)
- **Technique** : Ingénieur (1), Techniciens ( 3 )
- **Exécution** : Ouvriers (10)\*

\* Sans tenir compte du nombre de bergers nécessaire.

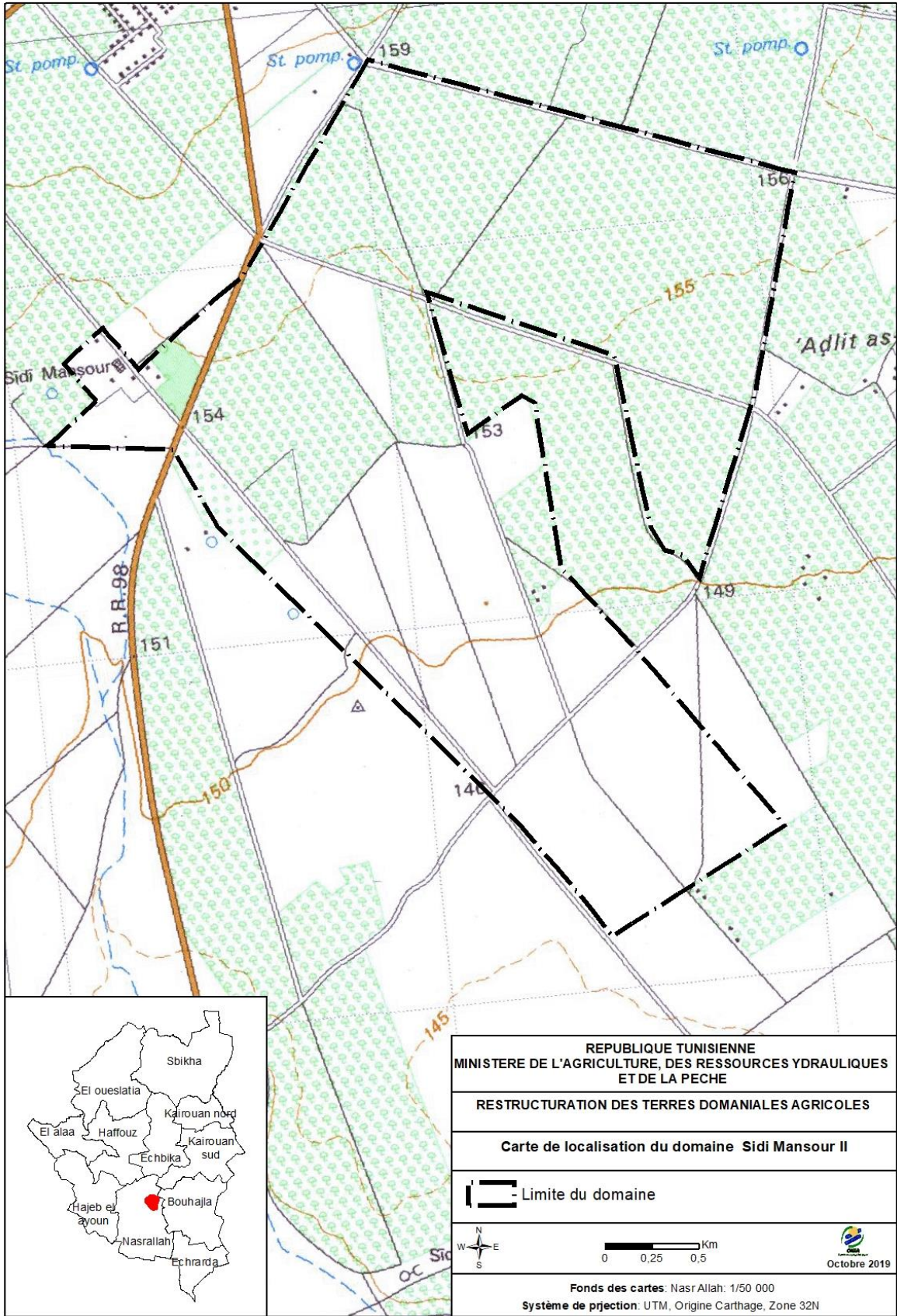
12. DUREE DE LOCATION :

25 ans

---

### N.B. :

L'étude d'identification doit être élaborée sur la base des données des ressources en eau indiquées dans la présente fiche.



REPUBLIQUE TUNISIENNE  
 MINISTERE DE L'AGRICULTURE, DES RESSOURCES YDRAULIQUES  
 ET DE LA PECHE

RESTRUCTURATION DES TERRES DOMANIALES AGRICOLES

Carte de localisation du domaine Sidi Mansour II

 - Limite du domaine



0 0.25 0.5 Km

  
 Octobre 2019

Fonds des cartes: Nasr Allah: 1/50 000  
 Système de prjection: UTM, Origine Carthage, Zone 32N