

FICHE SIGNALÉTIQUE DU DOMAINE SIDI SÂAD II

1. LOCALISATION

Gouvernorat : KAIROUAN

Délégation : MENZEL M'HIRI

2. DONNEES CLIMATIQUES (Sidi Sâad)

| Mois | Sept | Oct | Nov | Déc | Jan | Fév | Mars | Avril | Mai | Juin | Juil | Août | Annuelle |
|---------------------------|-----------------|------|------|-----|------|------|------|-------|------|------|------|------|----------|
| Etage Bioclimatique | aride supérieur | | | | | | | | | | | | |
| Pluviométrie Moyenne (mm) | 47 | 39 | 28 | 23 | 24 | 23 | 33 | 27 | 22 | 11 | 5 | 9 | 291 |
| Température Moyenne (°C) | 25,5 | 20,9 | 15,8 | 12 | 10,7 | 11,9 | 14 | 16,7 | 20,7 | 25,3 | 28,3 | 28,5 | 19,2 |

3. PATRIMOINE FONCIER DE LA PARCELLE (HA)

| N° du titre foncier | Nom de la parcelle | Superficie (ha) |
|---------------------------------------------|--------------------|-----------------|
| Il sera précisé dans le contrat de location | | 2678 |
| Total | | 2678 |

4. SUPERFICIE TOTALE ET SA REPARTITION ACTUELLE (HA)

| Désignation | Sec | Irrigué | Total |
|----------------------|-------------|------------|-------------|
| Arboriculture | 1172 | 168 | 1340 |
| Superficie assolable | 315 | 242 | 557 |
| Parcours | 758 | - | 758 |
| S/Total | 2245 | 410 | 2655 |
| Forêt et Inculte | 23 * | | 23 |
| Total | 2268 | 410 | 2678 |

* : dont 5 ha d'occupation illicite

5. RESSOURCES EN SOLS ET APTITUDES CULTURALES

- **Type de Sols** : Iso-humiques châtains, Halomorphes, Bruns calcaires et Rendzines.
- **Vocation** : Arboricultures et grandes cultures.

6. RESSOURCES EN EAU

| Sources | Nombre | Débit (l/s) | Salinité (g/l) | Observations |
|---------------------------------------|---------------|---------------|----------------|--------------------------------------------------------|
| Barrage Sidi Sâad Puits de surface | 39 borne 1 | 390 Faible | 2,9 | Superficie irriguée : 410 ha Abreuvement du cheptel |

Source : CRDA de Kairouan

7. PERSONNEL EXISTANT (à prendre en charge)

- **Unité de Gestion** : Maitrise (02)
- **Technique** : Technicien (02)
- **Exécution** : ouvrier (98)

8. INFRASTRUCTURES EXISTANTES

8.1. Bâtiments d'exploitation

| Désignation | Nombre | Superficie (m ²) | Etat | Observations |
|------------------------|--------|------------------------------------|-------------|--------------|
| Ferme Sidi Saâd | | | | |
| Administration | 1 | 210 | Moyen | A aménager |
| Réfectoire | 1 | 65 | Mauvais | A aménager |
| Logement | 1 | 95 | Mauvais | A aménager |
| Bureau | 1 | 13,5 | Mauvais | A aménager |
| Villa | 4 | 430 | Bon à moyen | A aménager |
| Magasin | 2 | 48 | Moyen | A aménager |
| Magasin | 3 | 231 | Mauvais | A aménager |
| Hengar | 2 | 120 | Moyen | A aménager |
| Bergerie | 1 | 700 dont 220m ² couvert | Mauvais | A aménager |
| Magasin | 2 | 132.5 | Mauvais | A aménager |

* : les bâtiments des fermes Dar El Bidha et Abidha sont en très mauvais état.

8.2 Autres infrastructures

Electrification Oui Non

Eau potable Oui Non

Eau potable et d'abreuvement

Réseau SONEDE Autres

Source : sondage public + puits de surface

9. OCCUPATION DU SOL ET RENDEMENTS MOYENS* (Campagnes 2013/14 à 2015/16.)

9.1. Cultures annuelles

| Cultures | Superficie en Sec (Ha) | Rendements (Qx/ha) | Superficie en Irrigué (Ha) | Rendements (Qx/ha) | Superficie Totale (Ha) |
|--------------|------------------------|--------------------|----------------------------|--------------------|------------------------|
| Blé tendre | | | 29 | 22 | 29 |
| Orge | | | 68 | 13 | 68 |
| Avoine grain | | | 37 | 12 | 37 |
| Avoine foin | | | 35 | 175 B | 35 |
| Terre nue | 388 | | | | 388 |
| Total | 388 | | 169 | | 557 |

9.2. Plantations

| Espèces | Superficie (ha) | Age (an) | Nombre de pieds par ha | Observation |
|-------------------|-----------------|----------|------------------------|---------------------------|
| En irrigué | | | | |
| Olivier de table | 50 | 27 | 238 | Bon |
| Olivier de table | 31 | 15 | 238 | Bon |
| Olivier de table | 20 | 6 | 238 | Bon |
| Olivier à huile | 14 | 6 | 278 | Bon |
| Pistachier | 53 | 21 | 238 | Bon |
| En sec | | | | |
| Olivier à huile | 22 | 6 | 278 | Bon |
| Olivier à huile | 1055 | UCPA | 25 | Bon à moyen |
| Amandier | 95 | 25 | - | Mauvais (80% de manquant) |

*Source : Cellule de Gestion des Terres de Déchéances de l'OTD

10. ORIENTATIONS DE DEVELOPPEMENT

Aménagement des bâtiments, réhabilitation de l'olivier à huile en sec, installation de nouvelles plantations d'olivier à huile en sec et en irrigué, développement des grandes cultures en irrigué avec la production de semences céréalières sur une superficie de 60 ha, plantation d'arbustes fourragers, intégration de l'élevage ovin à viande et l'installation d'une huilerie.

- Installation de 100 ha d'olivier à huile en sec CP : 30 %
- Installation de 60 ha d'olivier à huile en irrigué CP : 20 %
- Elevage de 1000 brebis CP : 50 %

(CP : Coefficient de Pondération)

11. PERSONNEL SUPPLEMENTAIRE MINIMUM REQUIS

En plus du personnel existant, le promoteur est tenu à recruter le personnel suivant :

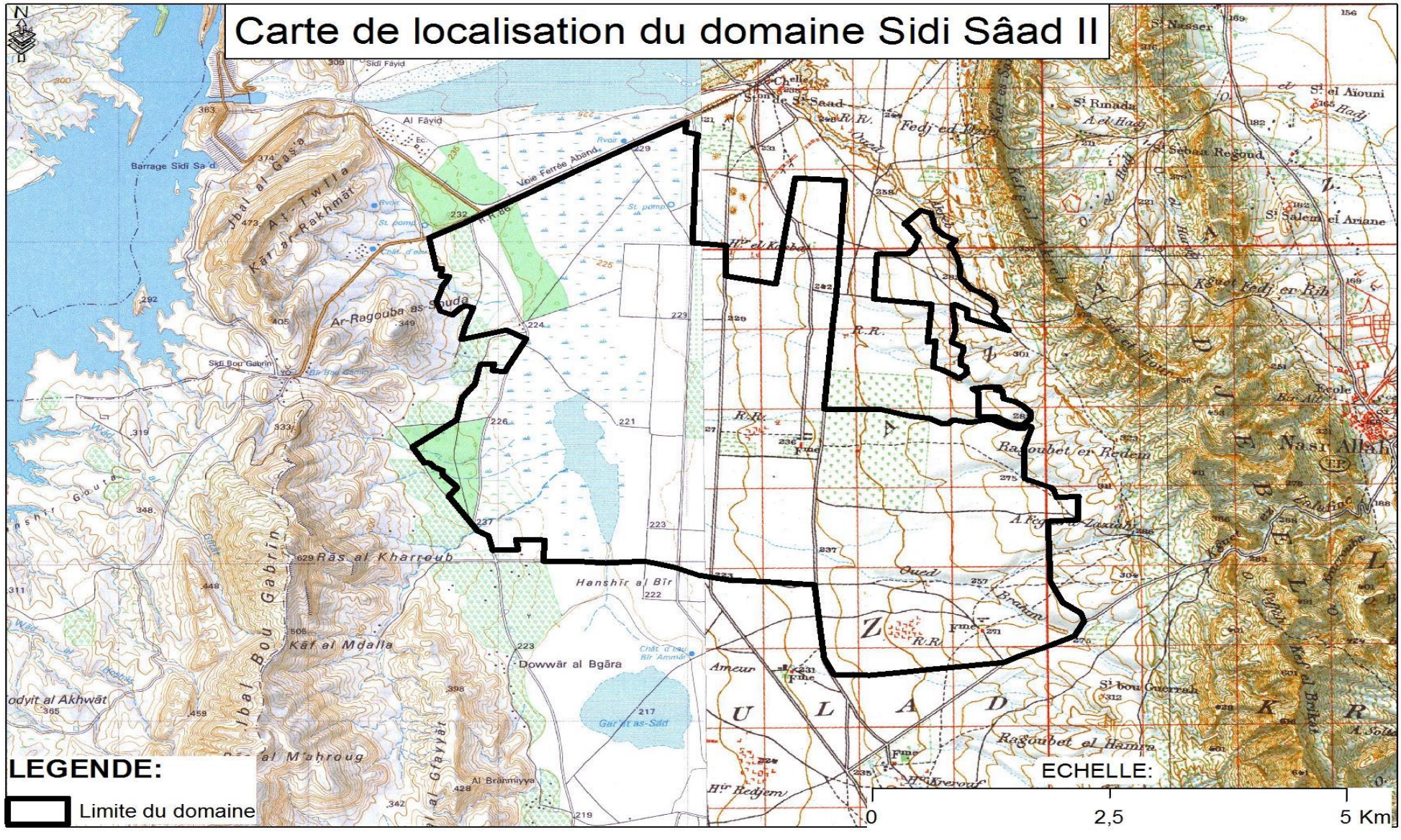
- **Unité de Gestion** : Gestionnaire (1) , Comptable (1)
- **Technique** : Ingénieur (2), Technicien (2)
- **Exécution** : Ouvrier (5)

12. DUREE DE LOCATION : 25 ans

N.B. :

L'étude d'identification doit être élaborée sur la base des données sur les ressources en eau indiquées dans la présente fiche

Carte de localisation du domaine Sidi Sâad II



Domaine : Sidi Sâad II