

**FICHE SIGNALÉTIQUE DU DOMAINE AOUANA**  
*Ferme dédiée à la production de semences de pomme de terre*

**1. LOCALISATION**

Gouvernorat : BIZERTE

Délégation : SEJNANE

**2. DONNEES CLIMATIQUES (Mateur-Ghazela)**

Mois	Sept	Oct	Nov	Déc	Jan	Fév	Mars	Avril	Mai	Juin	Juil	Août	Annuelle
Etage bioclimatique	Humide inférieur												
Pluviométrie moyenne (mm)	34,3	71,5	70,6	76,3	76,8	73,1	58	41,8	24,9	10,7	3,3	7,1	548,4
Température Moyenne (°C)	24,3	19,9	15,3	12	10,5	10,9	12,4	14,6	18,7	23,2	26,3	27,4	17,9

**3. PATRIMOINE FONCIER DE LA PARCELLE (HA)**

N° du titre foncier	Nom de la parcelle	Superficie (ha)
T.F. 5509/145383	-	360,3262
<b>Total</b>	-	<b>360,3262</b>

#### 4. SUPERFICIE TOTALE ET SA REPARTITION ACTUELLE (HA)

Désignation	Sec	Irrigué	Total
Arboriculture	-	-	-
Superficie assolable	329,4262	-	329,4262
Parcours		-	0
<b>S/Total</b>	<b>329,4262</b>	<b>-</b>	<b>329,4262</b>
Forêt et Inculte	30,9	-	30,9
<b>Total</b>	<b>360,3262</b>	<b>-</b>	<b>360,3262</b>

#### 5. RESSOURCES EN SOLS ET APTITUDES CULTURALES

- **Type de Sols** : Vertisol, sols bruns calcaires, sols brunifiés et sols peu évolués d'apport.
- **Vocation** : Cultures annuelles.

#### 6. RESSOURCES EN EAU

Sources	Nombre	Débit total	Salinité	Observations
		l/s	(g/l)	
Lac collinaire	1			Capacité de 300 000 m <sup>3</sup> (actuellement remplis à 80%)
Puits de surface	1	60 m <sup>3</sup> /j		

Source : CRDA de Bizerte

#### 7. PERSONNEL EXISTANT (à prendre en charge)

- **Unité de Gestion** : 0
- **Technique** : Ingénieur adjoint (1)
- **Exécution** : Ouvriers (3)

## 8. INFRASTRUCTURES EXISTANTES

### 8.1. Bâtiments d'exploitation

Désignation	Nombre	Superficie (m <sup>2</sup> )	Etat	Observations
Bureau	3	-	Moyen	A aménager
Bergerie	2	-	Mauvais	A aménager
Etable	3	-	Mauvais	A aménager
Salle de traite	1	-	Mauvais	A aménager
Magasin	4	-	Moyen à mauvais	A aménager

### 8.2 Autres infrastructures

Electrification	Oui	<input checked="" type="checkbox"/> (BT)	Non	<input type="checkbox"/>
Eau potable	Oui	<input type="checkbox"/>	Non	<input checked="" type="checkbox"/>
Eau potable et d'abreuvement				
Réseau SONEDE		<input type="checkbox"/>	Autres	<input checked="" type="checkbox"/>

Source : pompage à partir du lac collinaire

## 9. OCCUPATION DU SOL ET RENDEMENTS MOYENS\* (Campagnes 2016/2017 à 2018/2019)

### 9.1. Cultures annuelles

Cultures	Superficie en Sec (Ha)	Rendements (Qx/ha)	Superficie en Irrigué (Ha)	Rendements (Qx/ha)	Superficie Totale (Ha)
Blé dur	90	29			90
Blé tendre	50	27			50
Avoine grain	35	20	-	-	35
Colza	10	12			10
Avoine foin	80	270 (balles/ha)			80
<b>Total</b>	<b>265</b>	<b>-</b>	<b>-</b>	<b>-</b>	<b>265</b>

### 9.2. Plantations (Néant)

Espèces	Superficie Ha	Age	Nombre de pieds	Rendements (Qx/ha)
<b>TOTAL</b>				

\*Source : Cellule de Gestion des Terres de déchéance de l'OTD

## 10. ORIENTATIONS DE DEVELOPPEMENT

Réhabilitation des bâtiments d'exploitation, la mise en place d'une station de pompage mobile, le développement des cultures annuelles avec la production des semences de pomme de terre sur une superficie de 40 ha, installation d'un entrepôt frigorifique pour le stockage des semences de pomme de terre (capacité 1 000 T) et l'intégration de l'élevage ovin à lait et l'engraissement des veaux.

- Installation d'entrepôt frigorifique (1 000 T) **CP : 72%**
- Equipement de 120 ha en matériel d'irrigation et station de pompage **CP : 14 %**  
(dont 40 ha d'équipement goutte à goutte pour l'irrigation des semences de pomme de terre)
- Elevage de 250 brebis **CP : 6%**
- Engraissement de 50 veaux **CP : 8%**

(CP : Coefficient de Pondération)

## 11. PERSONNEL SUPPLEMENTAIRE MINIMUM REQUIS

En plus du personnel existant, le promoteur est tenu à recruter le personnel suivant :

- **Unité de Gestion** : Gestionnaire (1), Comptable (1), Magasinier (1).
- **Technique** : Ingénieur Agronome (1), Technicien (2).
- **Exécution** : Ouvriers (11)\*

\* Sans tenir compte du nombre de bergers nécessaire.

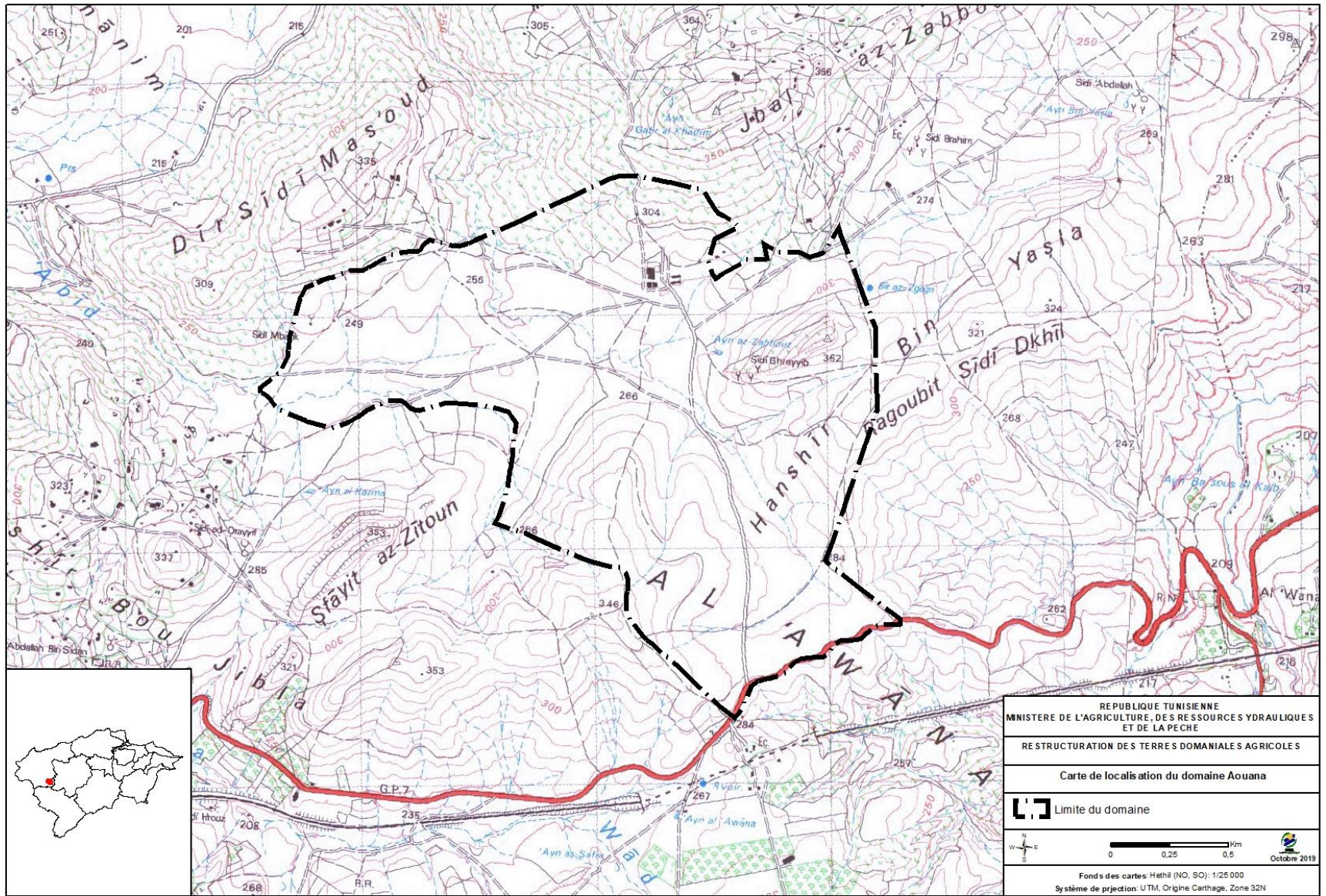
12. DUREE DE LOCATION :

25 ans

---

### N.B. :


- L'étude d'identification doit être élaborée sur la base des données des ressources en eau indiquées dans la présente fiche
- L'irrigation se fera à partir du lac collinaire selon la disponibilité de l'eau.
- Les eaux mobilisées par le lac collinaire sont partagées par les agriculteurs limitrophes de la retenue. Les allocations annuelles sont confirmées par le CRDA de Bizerte.




REPUBLIQUE TUNISIENNE  
 MINISTÈRE DE L'AGRICULTURE, DES RESSOURCES HYDRAULIQUES  
 ET DE LA PÊCHE

RESTRUCTURATION DES TERRES DOMANIALES AGRICOLES

Carte de localisation du domaine Aouana

 Limite du domaine


 0 0,25 0,5 Km  
 Octobre 2019

Fonds des cartes: Hahli (NO, SO): 1/25 000  
 Système de projection: UTM, Origine Carthage, Zone 32N