



FICHE SIGNALÉTIQUE DU DOMAINE EL JAMEL

1. LOCALISATION

Gouvernorat : ZAGHOUAN

Délégation : ZAGHOUAN

2. DONNEES CLIMATIQUES (Zriba)

Mois	Sept	Oct	Nov	Déc	Jan	Fév	Mars	Avril	Mai	Juin	Juil	Août	Annuelle
Étage Bioclimatique	Semi aride moyen												
Pluviométrie Moyenne (mm)	45.2	49	44.6	51.4	44.4	46.8	38.6	32.4	21	9.7	1.5	10.1	394.7
Température Moyenne (°C)	24.7	20.8	15.4	11.7	10.4	10.8	13	15.5	20.1	24.5	27.5	28.6	18.5

3. PATRIMOINE FONCIER DE LA PARCELLE (HA)

N° du titre foncier	Nom de la parcelle	Superficie (ha)
Il sera précisé dans le contrat de location		1378
Total		1378

4. SUPERFICIE TOTALE ET SA REPARTITION ACTUELLE (HA)

Désignation	Sec	Irrigué	Total
Arboriculture	258		258
Superficie assolable	973		973
Parcours	-		-
S/Total	1231		1231
Forêt et Inculte	147		147
Total	1378		1378

5. RESSOURCES EN SOLS ET APTITUDES CULTURALES

- **Type de Sols :** Rendzines , Bruns calcaires, isohumiques chatins , peu évolués d'apport , vertisols.
- **Vocation :** Grandes cultures et arboricultures rustiques.

6. RESSOURCES EN EAU

Sources	Nombre	Débit (l/s)	Salinité (g/l)	Observations
Puits de surface	6	Faible	3.2 à 7	

Source : CRDA de Zaghouan

7. PERSONNEL EXISTANT (à prendre en charge)

- **Unité de Gestion :**
- **Technique :**
- **Exécution :** ouvriers (16)

8. INFRASTRUCTURES EXISTANTES

8.1. Bâtiments d'exploitation

Désignation	Nombre	Superficie (m ²)	Etat	Observations
Local administratif	1	120	Bon	-
Logement	1	90	Mauvais	A aménager
Magasin	1	30	Mauvais	A aménager
Hangar	2	560	Bon- Mauvais	A aménager
Etable	4	1200	Moyen à Mauvais	A aménager
Huilerie	1	500	Moyen	A aménager
Château	1	-	Mauvais	-

8.2 Autres infrastructures

Electrification Oui Non

Eau potable Oui Non

Eau potable et d'abreuvement

Réseau SONEDE Autres

Source :Puits de surface.....

9. OCCUPATION DU SOL ET RENDEMENTS MOYENS* (Campagnes 2013/14 à 2015/16.)

9.1. Cultures annuelles

Cultures	Superficie en Sec (Ha)	Rendements (Qx/ha)	Superficie en Irrigué (Ha)	Rendements (Qx/ha)	Superficie Totale (Ha)
Blé tendre	470	9.3			470
Blé dur	125	7.3			125
Orge	105	7.5			105
Avoine grain	90	7.5			90
Avoine foin	105	180 B			105
Terre nue	78				78
Total	973				973

9.2. Plantations

Espèces	Superficie Ha	Age	Nombre de pieds	Rendements (Qx/ha)
Olivier à huile	258	Ex-colon	25 800	Vente sur pieds
TOTAL	258			

*Source : Cellule de Gestion des Terres de Déchéances de l'OTD

10. ORIENTATIONS DE DEVELOPPEMENT

Aménagement des bâtiments, développement des grandes cultures en sec avec intégration de l'élevage ovin à viande et l'engraissement des veaux, l'équipement de la huilerie et l'installation d'une unité de mise en bouteille d'huile d'olive.

- Installation de 100 ha d'olivier à huile CP : 33 %
- Elevage de 750 brebis CP : 34 %
- Engraissement de 100 veaux CP : 33 %

(CP : Coefficient de Pondération)

11. ENVELOPPE MINIMALE DE L'INVESTISSEMENT :

12. PERSONNEL SUPPLEMENTAIRE MINIMUM REQUIS

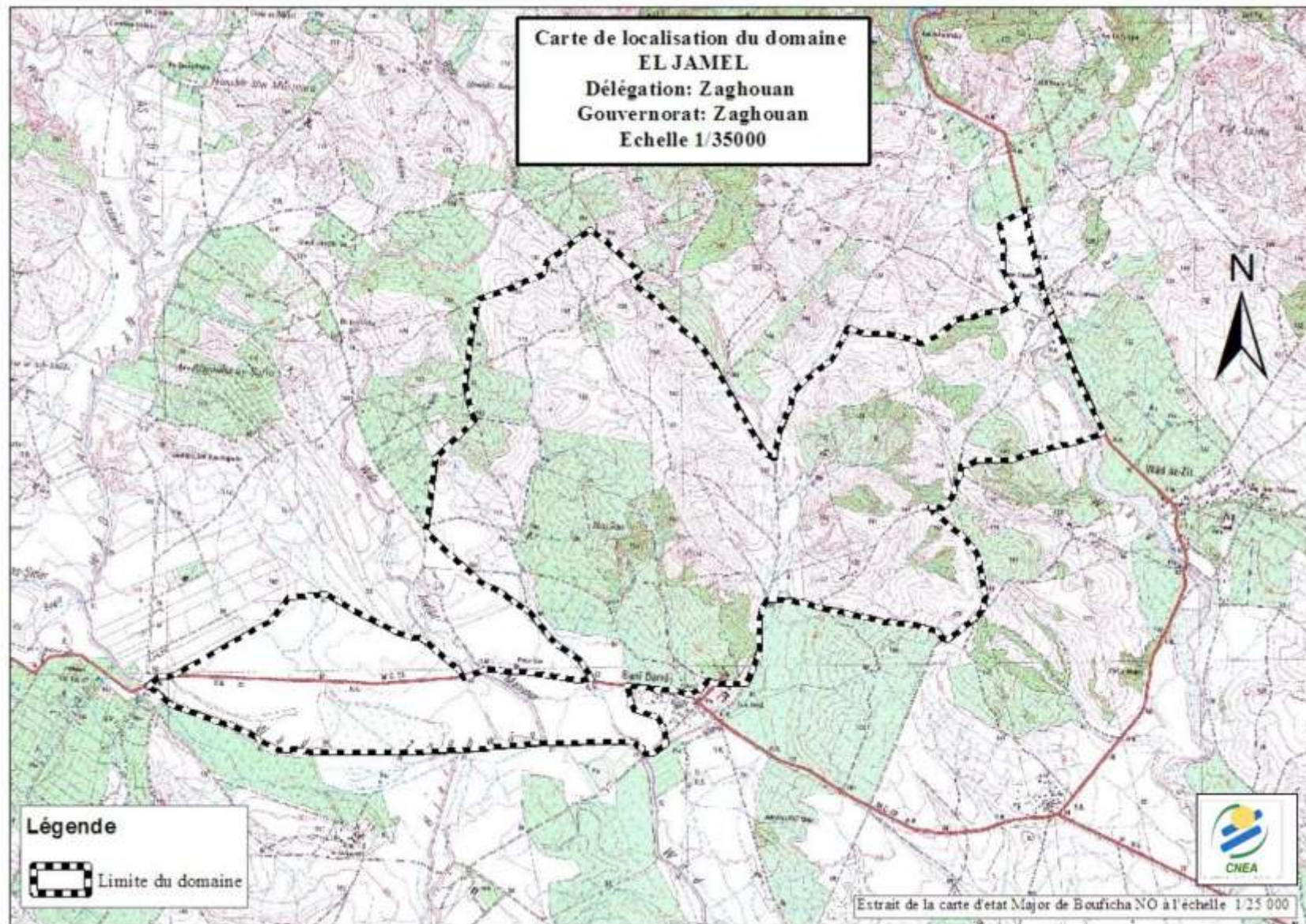
En plus du personnel existant, le promoteur est tenu à recruter le personnel suivant :

- **Unité de Gestion** : Gestionnaire (1) , Comptable (1) , Magasinier (1)
- **Technique** : Ingénieur (1) , Techniciens (3)
- **Exécution** : Ouvriers (10)

13. DUREE DE LOCATION : 25 ans

N.B. :

L'étude d'identification doit être élaborée sur la base des données sur les ressources en eau indiquées dans la présente fiche



Domaine : **EL JAMEL**