

FICHE SIGNALÉTIQUE DU DOMAINE MAKNA
Ferme dédiée à la production de semences de pomme de terre

1. LOCALISATION

Gouvernorat : JENDOUBA

Délégation : TABARKA

2. DONNEES CLIMATIQUES (Tabarka)

Mois	Sept	Oct	Nov	Déc	Jan	Fév	Mars	Avril	Mai	Juin	Juil	Août	Annuelle
Etage Bioclimatique	Humide inférieur à hiver doux												
Pluviométrie Moyenne (mm)	80,2	97,9	151,5	138	119	114	54,5	64,5	43,4	17,1	2	9,2	891,3
Température Moyenne (°C)	23,8	18,7	15,7	12,5	11,3	11,7	13,5	15,7	18,1	22,1	24,5	25,5	17,8

3. PATRIMOINE FONCIER DE LA PARCELLE (HA)

N° du titre foncier	Nom de la parcelle	Superficie (ha)
Il sera précisé dans le contrat de location	-	352
Total		352

4. SUPERFICIE TOTALE ET SA REPARTITION ACTUELLE (HA)

Désignation	Sec	Irrigué	Total
Arboriculture	55	-	55
Superficie assolable	101	-	101
Parcours améliorés	19	-	19
Parcours naturels	30	-	30
S/Total	205	-	205
Forêt et Inculte	91	-	91
Occupation illicite*	56	-	56
Total	352	-	352

*Occupation illicite sur une superficie de 56ha (Forêt, Parcours, Olivier et Inculte : 35 ha, Terre nue : 21 ha).

5. RESSOURCES EN SOLS ET APTITUDES CULTURALES

- **Type de Sols** : sols peu évolués d'apport, sols minéraux bruts (lithosols / régosols), sols brunifiés, complexe du sol.
- **Vocation** : Cultures maraichères et arboriculture en irrigué.

6. RESSOURCES EN EAU

Sources	Nombre	Débit total l/s	Salinité (g/l)	Observations
PPI	25 bornes	75	Très faible	
Sondage	1	19	0,7	Non équipé
Puits de surface	1	12	0,7	Non équipé
Puits de surface	1	2,6	0,7	Non équipé

Source : CRDA de Jendouba

7. PERSONNEL EXISTANT (à prendre en charge)

- **Unité de Gestion** : 0
- **Technique** : Technicien (1)
- **Exécution** : Ouvriers (13)

8. INFRASTRUCTURES EXISTANTES

8.1. Bâtiments d'exploitation

Désignation	Nombre	Superficie	Etat	Utilisation actuelle
Silo	1	30 m ²	Mauvais	Administration
Garage	1	300 m ²	Mauvais	Non utilisé
Une maison dans la parcelle Délégrande	1	150 m ²	Mauvais	Habité par un ouvrier
Une maison dans la parcelle Diodona	1	-	Mauvais	Habité par un ouvrier

8.2 Autres infrastructures

Electrification Oui Non

Eau potable Oui Non

Eau potable et d'abreuvement

Réseau SONEDE Autres

Source : puits de surface

9. OCCUPATION DU SOL ET RENDEMENTS MOYENS* (Campagne 2018/2019)

9.1. Cultures annuelles

Cultures	Superficie en Sec (Ha)	Rendements (Balles/ha)	Superficie en Irrigué (Ha)	Rendements (Qx/ha)	Superficie Totale (Ha)
Avoine Foin	77	100	-	-	77
Terre nue	24				24
Total	101				101

9.2. Plantations

Espèces	Superficie Ha	Age	Nombre de pieds	Variété	Rendements (Qx/ha)
Oliviers	49	Ex colon		Oléastres greffés	Non productives
Agrumes	6	Ex colon		Thomson / Maltaise / Clémentine	Non productives
TOTAL	55				

*Source : Cellule de Gestion des Terres de déchéance de l'OTD

10. ORIENTATIONS DE DEVELOPPEMENT

Construction et réhabilitation des bâtiments d'exploitation, arrachage des agrumes, installation d'un réseau de drainage et d'une clôture, développement des cultures annuelles en irrigué avec la production des semences de pomme de terre sur une superficie de 15 ha (avec possibilité d'extension de la superficie après l'installation du réseau de drainage), installation d'un entrepôt frigorifique pour le stockage des semences de pomme de terre (capacité 1 000 T) et l'intégration de l'engraissement des veaux.

- Installation d'entrepôt frigorifique (1000 T) **CP :79%**
- Equipement de 107 ha en matériel d'irrigation **CP : 13%**
(dont 15 ha d'équipement goutte à goutte pour l'irrigation des semences de pomme de terre)
- Engraissement de 50 veaux **CP : 8%**
(CP : Coefficient de Pondération)

11. PERSONNEL SUPPLEMENTAIRE MINIMUM REQUIS

En plus du personnel existant, le promoteur est tenu à recruter le personnel suivant :

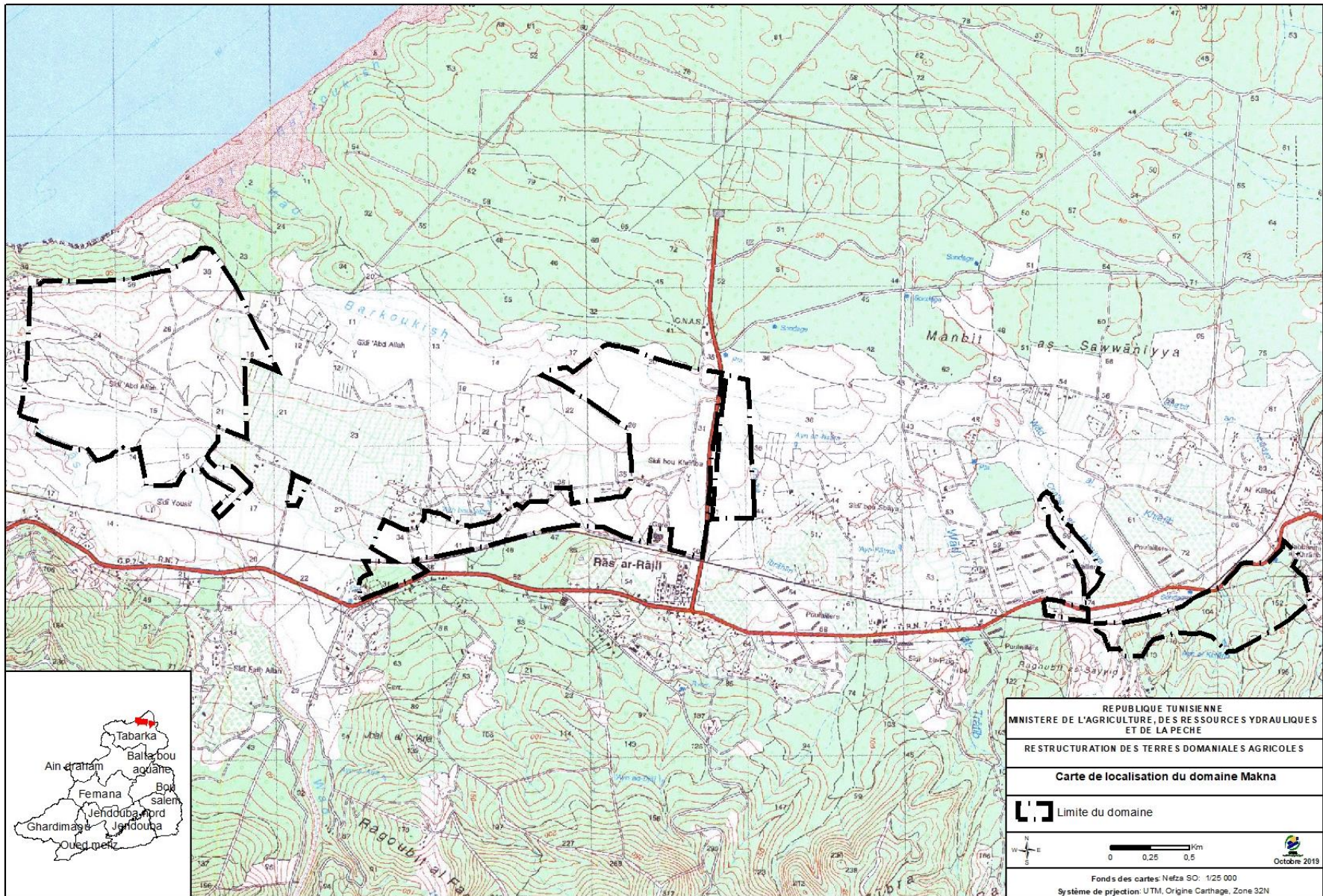
- **Unité de Gestion** : Gestionnaire (1), Comptable (1), Magasinier (1).
- **Technique** : Ingénieur Agronome (1), Technicien (1)..
- **Exécution** : Ouvriers (-)

12. DUREE DE LOCATION :

25 ans

N.B. :


L'étude d'identification doit être élaborée sur la base des données des ressources en eau indiquées dans la présente fiche.

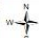


REPUBLIQUE TUNISIENNE
 MINISTERE DE L'AGRICULTURE, DES RESSOURCES YDRAULIQUES
 ET DE LA PECHE

RESTRUCTURATION DE S TERRES DOMANIALES AGRICOLES

Carte de localisation du domaine Makna

 Limite du domaine

Fonds des cartes Nefta SO: 1/25 000
 Système de projection: UTM, Origine Carthage, Zone 32N
 Octobre 2019